

*Equipos industriales de refrigeración
para **conservar tus alimentos***



 **Tecnicontrol**
Conserva tus alimentos



EQUIPOS FABRICADOS EN ESPAÑA

TECNICONTROL, conserva tus alimentos

TECNICONTROL es una marca con más de 50 años en el mercado que está especializada en el suministro de equipos de refrigeración para hostelería: Mesas refrigeradas, armarios, vitrinas, enfriadores, muebles neutros, abatidores, campanas...

Le ofrecemos un amplio catálogo de productos donde encontrará el modelo que más se ajuste a sus necesidades, ya sea para restaurante, cafetería, hotel, catering o pequeñas industrias.

Nuestros equipos, de alta calidad, permiten aislar y conservar los alimentos manteniendo sus propiedades y sabores. Además, sus cuidadas y modernas estéticas le permitirán organizar y presentar sus platos de forma que resulte muy atractiva para sus clientes. Contamos con servicio post-venta con técnicos cualificados y con una amplia experiencia en reparaciones y montajes, lo que nos da la capacidad de ofrecer un adecuado asesoramiento para las necesidades de su establecimiento.

TECNICONTROL, especialistas en preservar, conservar y exponer. Le ofrecemos una respuesta profesional y eficaz con lo que tendrá todas las garantías para el éxito de su negocio gastronómico.

TECNICONTROL, keep your foodstuff.

TECNICONTROL, is a brand with more than 50 years in the industry that it is specializing in the supply of equipment of refrigeration for hospitality: Refrigerated tables, cabinets, chillers, neutral furniture, blast chillers, hoods ...

We offer a extensive catalog of products, where you could find the model that you need, for restaurant, coffee shop, hotel, catering o small industries.

Our equipments of high quality, allow to perserve the foodstuff and to keep its properties and flavors. Also our products have modern aesthetics that its allow to organize and present your dishes in an attractive way for their customers.

We have a service post-sale with tecnicos qualified and with a grand experience in repairs and assemblies. It gives us the ability to offer an adequate advice for the needs of your establishment.

TECNICONTROL, specialists in preserving and exhibiting. We offer you a professional and effective response with what you will have all the guarantees for the success of your gastronomic business.



Conserva tus alimentos

FABRICACIÓN DE FRÍO ESPECIAL	4
Special Cold Fabrication	
MESAS REFRIGERADAS	5
Refrigerated Counter	
ARMARIOS	10
Cabinet	
VITRINAS	19
Vitrines	
ENFRIADORES	28
Beverage Coolers	
MUEBLES NEUTROS	30
Neutral Furniture	
ABATIDORES	34
Blast Chillers	
CAMPANAS	37
Hoods	

Special Cold Fabrication



FABRICACIÓN DE FRÍO ESPECIAL

- Realizamos la fabricación especial de cualquier mueble refrigerado, adaptado siempre a sus necesidades.
- Se fabrican de diversos materiales, dimensiones y características.
- Soliciten cotización para cualquier consulta.

Special Cold Fabrication

- We carry out the special manufacture of any refrigerated furniture, always adapted to your needs.
- They are manufactured in different materials, dimensions and characteristics.
- Request a quote for any query.

MESAS REFRIGERADAS

Refrigerated Table



MESA REFRIGERADA BAJO MOSTRADOR

Características técnicas:

- Exterior e interior en acero AISI-304.
- Puertas de apertura reversible, con sistema de cierre automático y burlete magnético (permanece abierta al superar los 90° de apertura).
- Encimera con peto trasero sanitario de 100 mm.
- Estantes interiores de alambre en acero plastificado, regulables en altura.
- Pies en tubo de acero inox ajustable en altura 125-220 mm.
- Unidad condensadora ventilada y extraíble.
- Evaporador sistema tiro forzado, con recubrimiento anticorrosión.
- Evaporación automática del agua de descarche.
- Aislamiento de poliuretano inyectado, densidad 40 Kg/m³, bajo GWP y cero efecto ODP.
- Control digital de la temperatura y descarches, eficiente en la gestión del consumo de energía.
- Temperatura de trabajo a 32°C ambiente.
- Refrig R-134a.

Refrigerated Table

Characteristics:

- Exterior and interior steel AISI-304.
- Doors with self dosing system, blocked opening, magnetic gasket and possibility of changing the opening sense.
- Worktop, with 100 mm. sanitary upstand.
- Shelves made of plasticized steel wire, height adjustable.
- Stainless Steel adjustable legs, 125 to 200 mm.
- Removable and fan assisted condenser unit.
- Fan assisted evaporator, with anticorrosion coating.
- Automatic evaporation of defrost water.
- 40 Kg/m³ density polyurethane insulation, low GWP and zero ODP effect.
- Energy efficient digital controller of temperature and defrosts.
- Operating temperature 32° ambient.
- Coolant R-134a.

MODELO Model	DIMENSIONES Dimensions			RANGO Range	ESTANTES Shelves	CAPACIDAD Capacity	TENSIÓN MONOFÁSICA Single phase voltage	POTENCIA FRIG. Frig Power	CONSUMO Consumption	PRECIO P.V.P. Price
	LARGO	ALTO	FONDO							
TCMD-150	1495 mm.	850 mm.	600 mm.	-2°C	2	245	230 V - 50 Hz	178W	211W	1619 €
TCMD-200	2020 mm.	850 mm.	600 mm.	+8°C	3	380	230 V - 50 Hz	245W	249W	1935 €
TCMD-250	2545 mm.	850 mm.	600 mm.	-2°C +8°C	4	516	230 V - 50 Hz	304W	289W	2290 €

MESAS REFRIGERADAS

Refrigerated Table



MESA REFRIGERADA BAJO MOSTRADOR CON FREGADERO

Características técnicas:

- Exterior e interior en acero inox AISI-304 18/10, excepto el respaldo.
- Puertas de apertura reversible, con sistema de cierre automático y burlete magnético [permanece abierta al superar la 90° de apertura].
- Contrapuerta inox embutida.
- Encimera de acero inox AISI-304 18/10, con frente curvo y peto trasero sanitario de 100mm [opcional sin peto según modelo].
- Encimera de acero inox AISI-304 18/10 con frente curvo y peto trasero sanitario de 100 mm [opcional sin peto según modelo].
- Estantes interiores de varilla en acero plastificado, regulables en altura sobre apoyos inox.
- Evaporador sistema de tiro forzado, con recubrimiento anticorrosión.
- Evaporación automática del agua de descarche de serie, excepto en modelos pre-instalación.
- Aislamiento de poliuretano inyectado, densidad 40 Kg/m3, bajo GWP y cero efecto ODP.
- Control digital de temperatura y descarches, eficiente en la gestión del consumo de energía.
- Temperatura de trabajo a 32°C ambiente.
- Refrig R-134a.

Refrigerated Table with Sink

Characteristics:

- AISI-304 18/10 stainless steel exterior and interior, except the rear side.
- Doors whit self closing system, blocked opening sense.
- Rear-door by stamped steel.
- AISI-304 18/10 stainless steel worktop, with roun-ded front and 100 mm. sanitary up stand [optional without up stand depending on model].
- Shelves made of plasticized steel wire, height adjustable by stainless steel supports.
- AISI-304 18/10 adjustable legs, 125 to 200 mm.
- Removable and fan assisted condenser unit.
- Fan assisted evaporator, with anticorrosion coating.
- Automatic evaporation of defrost water ass standard, except models preinstalation.
- 40 Kg/m3 density polyurethane insulation, low GWP and zero ODP effect.
- Energy efficient digital controller of temperature and defrosts
- Operating temperature 32°C ambient.
- Coolant R-134a.

MODELO Model	DIMENSIONES Dimensions			RANGO Range	ESTANTES Shelves	CAPACIDAD Capacity	TENSIÓN MONOFÁSICA Single phase voltage	POTENCIA FRIG. Frig Power	CONSUMO Consumption	PRECIO P.V.P. Price
	LARGO	ALTO	FONDO							
TCBMR-150	1495 mm.	850 mm.	600 mm.	-2°C +8°C	2	245	230 V - 50 Hz	178W	211W	2172 €
TCBMR-200	2020 mm.	850 mm.	600 mm.	-2°C +8°C	3	380	230 V - 50 Hz	245W	249W	2515 €
TCBMR-250	2545 mm.	850 mm.	600 mm.	-2°C +8°C	4	516	230 V - 50 Hz	304W	289W	2955 €

MESAS REFRIGERADAS

Refrigerated Table



CONTRAMOSTRADOR REFRIGERADOR

Características técnicas:

- Exterior e interior en acero AISI-304.
- Puertas de apertura reversible, con sistema de cierre automático y burlete magnético [permanece abierta al superar la 90° de apertura].
- Encimera con peto trasero sanitario de 100 mm.
- Estantes interiores GN 1/1 de alambre en acero plastificado, regulables en altura sobre guías inox.
- Pies en tubo de acero inox ajustables en altura 125-200 mm.
- Unidad condensadora ventilada y extraíble.
- Evaporador sistema de tiro forzado, con recubrimiento anticorrosión.
- Evaporación automática del agua de descarche.
- Aislamiento de poliuretano inyectado, densidad 40 Kg/m³, bajo GWP y cero efecto ODP.
- Control digital de temperatura y descarches, eficiente en la gestión del consumo de energía.
- Temperatura de trabajo a 32°C ambiente.
- Refrig R-134a.

Against Counter

Characteristics:

- Exterior and interior steel AISI-304.
- Doors with self closing system, blocked opening, magnetic gasket and possibility of changing the opening sense.
- Worktop, with 100 mm. sanitary upstand.
- GN 1/1 Shelves made of plasticized steel wire, height adjustable with stainless steel slides.
- Stainless steel adjustable legs, 125 to 200 mm.
- Removable and fan assisted condenser unit.
- Fan assisted evaporation, with anticorrosion coating.
- Automatic evaporation of defrost water.
- 40 Kg/m³ density polyurethane insulation, low GWP and zero ODP effect.
- Energy efficient digital controller of temperature and defrosts.
- Operating temperature 32°C ambient
- Coolant R-134a.

MODELO Model	DIMENSIONES Dimensions			RANGO Range	ESTANTES Shelves	CAPACIDAD Capacity	TENSIÓN MONOFÁSICA Single phase voltage	POTENCIA FRIG. Frig Power	CONSUMO Consumption	PRECIO P.V.P. Price
	LARGO	ALTO	FONDO							
TCFD-150	1495 mm.	1040 mm.	600 mm.	-2°C +8°C	4	325	230 V - 50 Hz	178W	211W	1815 €
TCFD-200	2020 mm.	1040 mm.	600 mm.	-2°C +8°C	6	504	230 V - 50 Hz	245W	249W	2188 €
TCFD-250	2545 mm.	1040 mm.	600 mm.	-2°C +8°C	8	684	230 V - 50 Hz	304W	289W	2560 €

MESAS REFRIGERADAS

Refrigerated Table



MESA REFRIGERADA GN 1/1

Características técnicas:

- Puertas de apertura reversible, con sistema de cierre automático y burlete magnético (permanece abierta al superar la 90° de apertura).
- Encimera con peto trasero sanitario de 100 mm.
- Estantes interiores GN 1/1 de alambre en acero plastificado, regulables en altura sobre guías inox.
- Pies en tubo de acero inox ajustables en altura 125-200 mm.
- Unidad condensadora ventilada y extraíble.
- Evaporador sistema de tiro forzado, con recubrimiento anticorrosión.
- Evaporación automática del agua de descarche.
- Aislamiento de poliuretano inyectado, densidad 40 Kg/m³, bajo GWP y cero efecto ODP.
- Control digital de temperatura y descarches, eficiente en la gestión del consumo de energía.
- Temperatura de trabajo a 32°C ambiente.
- Luz interior solo en modelos con puertas de cristal.
- Refrig R-134a.

GN 1/1 Worktable Counter

Characteristics:

- Doors with self closing system, blocked opening, magnetic gasket and possibility of changing the opening sense.
- Worktop, with 100 mm. sanitary upstand.
- GN 1/1 shelves made of Plasticized steel wire, height adjustable with stainless steel slides.
- Stainless steel adjustable legs, 125 to 200 mm.
- Removable and fan assisted condenser unit.
- Fan assisted evaporator, with anticorrosion coating.
- Automatic evaporator of defrost water.
- 40 Kg/m³ density polyurethane insulation, low GWP and zero ODP effect.
- Energy efficient digital controller of temperature and defrosts.
- Operating temperature 32°C ambient.
- Interior light only on models with glass doors.
- Coolant R-134a.

MODELO Model	DIMENSIONES Dimensions			RANGO Range	ESTANTES Shelves	CAPACIDAD Capacity	TENSIÓN MONOFÁSICA Single phase voltage	POTENCIA FRIG. Frig Power	CONSUMO Consumption	PRECIO P.V.P. Price
	LARGO	ALTO	FONDO							
TCMGD-135	1345 mm.	850 mm.	700 mm.	-2°C +8°C	2	255	230 V - 50 Hz	178W	211W	1798 €
TCMGD-180	1795 mm.	850 mm.	700 mm.	-2°C +8°C	3	399	230 V - 50 Hz	245W	249W	2143 €
TCMGD-225	2245 mm.	850 mm.	700 mm.	-2°C +8°C	4	543	230 V - 50 Hz	304W	289W	2521 €

MESAS REFRIGERADAS

Refrigerated Table



MESA REFRIGERADA BAJA

Características técnicas:

- Exterior en acero inox AISI-304 18/10, excepto el respaldo.
- Interior en acero inox AISI-304 18/10, con aristas curvas y fondo embutido.
- Puertas de apertura reversible, con sistema de cierre automático y burlete magnético [permanece abierta al superar los 90° de apertura].
- Contrapuerta inox embutida.
- Estantes interiores de varilla de acero plastificado, regulable en altura, sobre apoyos inox.
- Pies en tubo de acero inox ajustables en altura 125-200 mm.
- Unidad condensadora ventilada y extraíble.
- Evaporador sistema de tiro forzado, con recubrimiento anticorrosión.
- Evaporación automática del agua de descarche de serie, excepto modelos pre-instalación.
- Aislamiento de poliuretano inyectado, densidad 40 Kg/m³, bajo GWP y cero efecto ODP.
- Control digital de temperatura y descarches, eficiente en la gestión del consumo de energía.
- Temperatura de trabajo a 32°C ambiente.
- Cajoneras inox refrigeradas desmontables sobre guías telescópicas con sistema autocierre.
- Refrig R-134a R-290*.

Under Broiler

Characteristics:

- AISI-304 18/10 stainless steel exterior, except the rear side.
- AISI-304 18/10 stainless steel interior, stamped bottom and rounded corners.
- Doors with self closing system, blocked opening, magnetic gasket and possibility of changing the opening sense.
- Rear-door by stamped steel.
- Shelves made of plasticized steel wire, height adjustable by stainless steel supports.
- AISI-304 18/10 adjustable legs, 125 to 200 mm.
- Removable and fan assisted condenser unit.
- Fan assisted evaporator, with anticorrosion coating.
- Automatic evaporation of defrost water ass standard, except models preinstalation.
- 40 Kg/m³ density polyurethane insulation, low GWP and zero ODP effect.
- Energy efficient digital controller of temperature and defrosts.
- Operating temperature 32° C ambient.
- Removable stainless refrigerated drawers on telescopic guides with self.closing system.
- Coolant R-134a R-290*.

MODELO Model	DIMENSIONES Dimensions			RANGO Range	ESTANTES Shelves	PARES DE GUIAS Sets of slides	CAPACIDAD Capacity	TENSIÓN MONOFÁSICA Single phase voltage	Nº DE PUERTAS No. of doors	POTENCIA FRIG. Frig Power	CONSUMO Consumption	P.V.P. Price
	LARGO	ALTO	FONDO									
TCBCR-135	1345 mm.	600 mm.	700 mm.	-2°C+8°C	2	2	169 L	230 V - 50 Hz	2	178W	207W	2108 €
TCBCR-180	1795 mm.	600 mm.	700 mm.	-2°C+8°C	3	3	264 L	230 V - 50 Hz	3	245W	253W	2538 €
TCBCR-225	2245 mm.	600 mm.	700 mm.	-2°C+8°C	3	4	359 L	230 V - 50 Hz	4	304W	293W	3035 €



ARMARIO DE REFRIGERACIÓN Y CONGELACIÓN BLANCO 150, 460 Y 600 LITROS

Características técnicas:

- Exterior fabricado en chapa con recubrimiento en epoxi blanco que le confiere elevada resistencia a los golpes y uso diario.
- Cuerpo interior en material alimentario ABS.
- Uniones curvas en el interior para facilitar la limpieza.
- Puertas con tirador incorporado.
- Puerta reversible.
- Dotados de cerradura con llave.
- Termómetro digital, control de la temperatura.
- Tensión de trabajo: 230 V / 50 Hz.

Armarios de conservación:

- De dotación se suministran 3 parrillas superiores y 1 parrilla para el espacio inferior.
- Guías integradas en las paredes del armario con sistema anti-vuelco.
- Cuentan con un ventilador que distribuye el frío en el interior obteniendo una temperatura homogénea.
- Cuentan con desagüe en el interior de la cámara.
- Refrigeración estática, evaporador integrado en la pared posterior del armario.

Armarios de mantenimiento de congelados:

- Incorporan 7 estantes fijos.
- Refrigeración estática mediante estantes evaporadores.

Refrigerated and Freezer Cabinets White 150, 460 Y 600 liters

Characteristics:

- Exterior made of white epoxy coated corrugated iron which provides high shock resistance and daily use.
- Internal cabinet of ABS food material.
- Curved joints on the interior to make cleaning easy.
- Door with built-in handle.
- Equipped with lock and key.
- Digital thermometer, temperature control and automatic defrost.
- Supply voltage: 230 V / 50 Hz.

Storage cabinets:

- Supplied with 3 upper shelves and 1 shelf in the lower space.
- Guides built in to the sides of the cabinet with anti-tipping system.
- They feature a fan which helps the temperature to be homogeneous on the inside.
- They feature a drain inside the chamber.
- Static refrigeration evaporator built in the rear wall of the cabinet.

Cabinets for frozen products:

- 7 built-in racks.
- Static refrigeration by evaporating shelves.

REFRIGERACIÓN

MODELO	ACABADO	CAPACIDAD [Litros]	TEMPERATURA TRABAJO [°C]	POTENCIA [W]	LARGO [Lengt]	ANCHO [Width]	ALTO [High]	PRECIO P.V.P. [Price]
TCAPS-251	EPOXI BLANCO	150	-1°C a 6°C	150	600 mm.	585 mm.	855 mm.	631 €
TCAPS-451	EPOXI BLANCO	460	-1°C a 6°C	200	626 mm.	742 mm.	1865 mm.	986 €
TCAPS-651	EPOXI BLANCO	600	-1°C a 6°C	200	780 mm.	742 mm.	1865 mm.	1295 €

CONGELACIÓN

MODELO	ACABADO	CAPACIDAD [Litros]	TEMPERATURA TRABAJO [°C]	POTENCIA [W]	LARGO [Lengt]	ANCHO [Width]	ALTO [High]	PRECIO P.V.P. [Price]
TCANS-251	EPOXI BLANCO	150	-22°C a -15°C	150	600 mm.	585 mm.	855 mm.	673 €
TCANS-451	EPOXI BLANCO	460	-22°C a -15°C	160	626 mm.	742 mm.	1865 mm.	1087 €
TCANS-651	EPOXI BLANCO	600	-22°C a -15°C	160	780 mm.	742 mm.	1865 mm.	1435 €



ARMARIO DE REFRIGERACIÓN Y CONGELACIÓN BLANCO CON PUERTA DE CRISTAL 130, 460 Y 600 LITROS

Características técnicas:

- Exterior fabricado en chapa con recubrimiento en epoxi blanco que le confiere elevada resistencia a los golpes y uso diario.
- Cuerpo interior en material alimentario ABS.
- Cuenta con iluminación interior fluorescente que incrementa el reclamo y exposición de los productos (modelos congelación con iluminación LED).
- Puerta reversible con marco fabricado en aluminio.
- Uniones curvas en el interior para facilitar la limpieza.
- Dotados de cerradura con llave.
- Termómetro digital, control de la temperatura.
- Desagüe en el interior de la cámara.
- Tensión de trabajo: 230 V / 50 Hz.

Armarios de conservación:

- Puerta de doble cristal con tirador en el marco.
- Refrigeración estática, el evaporador está integrado en la pared posterior del armario y un ventilador distribuye el frío obteniendo una temperatura homogénea en el interior.
- Guías integradas en las paredes del armario con sistema anti-vuelco.
- Parrillas de varillas plastificadas, fácilmente desmontables para su limpieza.
- De dotación se suministran 3 parrillas superiores y 1 parrilla para el espacio inferior.

Armarios de mantenimiento de congelados:

- Puerta de triple cristal con resistencia anti-vaho incorporada.
- Incorpora 7 estantes fijos.
- Refrigeración estática mediante estantes evaporadores.

Refrigerated and freezer cabinets white glass door 130, 460 Y 600 liters

Characteristics:

- Exterior made of white epoxy coated corrugated iron which provides high shock resistance and daily use.
- Internat cabinet of ABS food material.
- Double-layered glass door with a handle built in to the frame.
- Integrated internal light in the upper part of the easy.
- Curved joints on the interior to make cleaning easy.
- Equipped with a lock and key.
- CFC-Free R-134 ecologicla cooling.
- Drain inside the chamber.
- Supply voltage: 230 V / 50 Hz.

Storage cabinets:

- Supplied with 3 upper shelves and 1 shelf in the lower space.
- Guides built in to the sides of the cabinet with anti-tipping system.
- They feature a fan which helps the temperature to be homogeneous on the inside.
- They feature a drain inside the chamber.
- Static refrigeration evaporator built in to the rear wall of the cabinet.

Cabinets for frozen products:

- 7 built-in racks.
- Static refrigeration by evaporating shelves.

MODELO	CAPACIDAD [Litros]	TEMPERATURA TRABAJO [°C]	POTENCIA [W]	LARGO Length	ANCHO Width	ALTO High	PRECIO P.V.P. Price
TCAPS-251-C	130	-1°C a +6°C	150	600 mm.	585 mm.	845 mm.	721 €
TCAPS-451-C	460	-1°C a +6°C	200	626 mm.	742 mm.	1865 mm.	1068 €
TCAPS-651-C	600	-1°C a +6°C	200	780 mm.	742 mm.	1865 mm.	1381 €
TCANS-401-C	350	-18°C a -2°C	500	600 mm.	600 mm.	1855 mm.	1637 €
TCANS-601-C	610	-18°C a -2°C	520	775 mm.	695 mm.	1885 mm.	1981 €



ARMARIO DE REFRIGERACIÓN Y CONGELACIÓN BLANCO CON PUERTA DE CRISTAL 130, 460 Y 600 LITROS

Características técnicas:

- Exterior con recubrimiento de acero inoxidable que le confiere elevada resistencia en el uso diario.
- Cuerpo interior en material alimentario ABS.
- Uniones curvas en el interior para facilitar la limpieza.
- Puerta con tirador incorporado.
- Puerta reversible.
- Dotados de cerradura con llave.
- Termómetro digital, control de la temperatura.
- Tensión de trabajo: 230 V / 50 Hz.

Armarios de conservación:

- De dotación se suministran 3 parrillas superiores y 1 parrilla para el espacio inferior.
- Guías integradas en las paredes del armario con sistema anti-vuelco.
- Cuenta con un ventilador que distribuye el frío en el interior obteniendo una temperatura homogénea.
- Cuenta con desagüe en el interior de la cámara.
- Refrigeración estática, el evaporador está integrado en la pared posterior del armario.

Armarios de mantenimiento de congelados:

- Incorpora 7 estantes fijos.
- Refrigeración estática mediante estantes evaporadores.
- Temperatura de trabajo: -25°C - 10°C [temperatura exterior 32°C].

Refrigerated and freezer cabinets inox 130, 460 Y 600 liters

Characteristics:

- Exterior made of exterior with stainless steel coated corrugated iron which provides high shock resistance and daily use.
- Internal cabinet of ABS food material.
- Curved joints on the interior to make cleaning easy.
- Door with built-in handle.
- Equipped with lock and key.
- Digital thermometer, temperature control and automatic defrost.
- Supply voltage: 230 V / 50 Hz.

Storage cabinets:

- Supplied with 3 upper shelves and 1 shelf in the lower space.
- Guides built in to the sides of the cabinet with anti-tipping system.
- They feature a fan which helps the temperature to be homogeneous on the inside.
- They feature a drain inside the chamber.
- Static refrigeration evaporator built in to the rear wall of the cabinet.

Cabinets for frozen products:

- 7 built-in racks.
- Static refrigeration by evaporating shelves.

REFRIGERACIÓN

MODELO	ACABADO	CLASE EFICIENCIA ENERGÉTICA	CAPACIDAD [Litros]	TEMPERATURA TRABAJO [°C]	POTENCIA [W]	LARGO Length	ANCHO Width	ALTO High	PRECIO P.V.P. Price
TCAPS-251-I	ACERO INOXIDABLE	F	150	-1°C a 6°C	150	600 mm.	585 mm.	855 mm.	707 €
TCAPS-451-I	ACERO INOXIDABLE	D	460	-1°C a 6°C	200	626 mm.	742 mm.	1865 mm.	1107 €
TCAPS-651-I	ACERO INOXIDABLE	D	600	-1°C a 6°C	200	780 mm.	742 mm.	1865 mm.	1454 €

CONGELACIÓN

MODELO	ACABADO	CAPACIDAD [Litros]	TEMPERATURA TRABAJO [°C]	POTENCIA [W]	LARGO Length	ANCHO Width	ALTO High	PRECIO P.V.P. Price
TCANS-251-I	ACERO INOXIDABLE	150	-22°C a -15°C	150	600mm.	585mm.	855mm.	757 €
TCANS-451-I	ACERO INOXIDABLE	460	-22°C a -15°C	160	626mm.	742mm.	1865mm.	1218 €
TCANS-651-I	ACERO INOXIDABLE	600	-22°C a -15°C	160	780mm.	742mm.	1865mm.	1608 €



ARMARIO DE REFRIGERACIÓN Y CONGELACIÓN INOX 1000 Y 2000 LITROS

Características técnicas:

- Modelo exterior e interior en acero AISI-304.
- Puertas de apertura reversible, con sistema de cierre automático y burlete magnético [permanece abierta al superar los 90° de apertura].
- ASVD doble cristal.
- Estantes interiores de alambre en acero plastificado, regulables en altura.
- Pies en tubo de acero inox ajustables en altura 125-200 mm.
- Cuadro de mandos y rejilla ventilación motor, desmontables.
- Unidad condensadora ventilada.
- Evaporador sistema tiro forzado, con recubrimiento anticorrosión.
- Paro ventiladores tiro forzado al abrir la puerta.
- Aislamiento de poliuretano inyectado, densidad 40 Kg/m3, bajo GWP y cero efecto ODP.
- Control digital de la temperatura y descarches, eficiente en la gestión del consumo de energía.
- Temperatura de trabajo a 32° ambiente.
- Refrigeración estática mediante estantes evaporadores.

Refrig.	ASD-125	ASND-125
	R-134a	R-290
	R-290	R-425A

Refrigerated and freezer cabinets inox 1000 and 2000 liters

Characteristics:

- Model exterior and interior steel AISI-304.
- Doors with self closing system, blocked opening, magnetic gasket and possibility of changing the opening sense.
- ASVD double glazed door.
- AISI-304 18/10 adjustable legs, 125 to 200 mm.
- Control panel and engine ventilation grill, removable.
- Fan assisted condenser unit.
- Fan assisted evaporator, with anticorrosion coating.
- Evaporator fan stops when door is opened.
- Automatic evapotation of defrost water.
- 40 Kg/m3 density polyurethane insulation, low GWP and zeroODP effect.
- Energy efficient digital controller of tempertaure and defrosts.
- Operating temeprature 32°C ambient.
- Static refrigeration by evaporating shelves.

Refrig.	ASD-125	ASND-125
	R-134a	R-290
	R-290	R-425A

MODELO Model	DIMENSIONES Dimensions LARGO x ALTO x FONDO			RANGO Range	ESTANTES Shelves	PARES DE GUIAS Sets of slides	CAPACIDAD Capacity	TENSIÓN MONOFÁSICA Single phase voltage	POTENCIA FRIG. Frig Power	CONSUMO Consumption	P.V.P. Price
TCASD-125	1250 mm.	2075 mm.	665 mm.	-2°C +8°C	6	6	964 L	230 V - 50 Hz	304W	301W	2243 €
TCASND-125	1250 mm.	2075 mm.	665 mm.	-20°C -15°C	6	6	964 L	230 V - 50 Hz	907W	880W	2992 €
TCASD-140	1390 mm.	2115 mm.	730 mm.	-2°C +8°C	6+3	0	1201 L	230 V - 50 Hz	485W	442W	2482 €
TCASND-140	1390 mm.	2115 mm.	730 mm.	-20°C -15°C	6+3	0	1201 L	230 V - 50 Hz	907W	883W	3321 €



ARMARIO DE REFRIGERACIÓN Y CONGELACIÓN INOX GASTRONORM 300 LITROS

Características técnicas:

- Exterior en acero inox AISI-304 18/8, excepto el respaldo.
- Interior en acero inox AISI-430, excepto el fondo embutido y contrapuerta fabricados en AISI-304.
- Puertas de apertura reversible, con sistema de cierre automático y burlete magnético (permanece abierta al superar los 90° de apertura).
- Estantes interiores de alambre en acero plastificado, regulables en altura.
- Pies en tubo de acero inox ajustables en altura 125-200 mm.
- Cuadro de mandos y rejilla ventilación motor, desmontables.
- Unidad condensadora ventilada.
- Evaporador sistema tiro forzado, con recubrimiento anticorrosión.
- Paro ventiladores tiro forzado al abrir la puerta.
- Evaporación automática del agua de descarche.
- Aislamiento de poliuretano inyectado, densidad 40 Kg/m3, bajo GWP y cero efecto ODP.
- Control digital de la temperatura y descarches, eficiente en la gestión del consumo de energía.
- Temperatura de trabajo a 32° ambiente.

Refrig. AGD-50 R-134a
AGND-50 R-290

Refrigerated and freezer cabinets inox gastronorm 300 liters

Characteristics:

- AISI-304 18/8 stainless steel exterior, except the rear side.
- Interior stainless steel AISI-430, except the Sausage background and storm-manufactured in AISI-430.
- Doors with self closing system, blocked opening, magnetic gasket and possibility of changing the opening sense.
- Shelves made of plasticized steel wire, height adjustable.
- AISI-430 18/10 adjustable legs, 125 to 200 mm.
- Control panel and engine ventilation drill, removable.
- Fan assisted condenser unit.
- Fan assisted evaporator, with anticorrosion coating.
- Evaporator fan stops when door is opened.
- Automatic evapotation of defrost water.
- 40 Kg/m3 density polyurethane insulation, low GWP and zeroODP effect.
- Energy efficient digital controller of temperature and defrosts.
- Operating temperature 32°C ambient.

Refrig. AGD-50 R-134a
AGND-50 R-290

MODELO Model	DIMENSIONES Dimensions			RANGO Range	ESTANTES Shelves	PARES DE GUIAS Sets of slides	CAPACIDAD Capacity	TENSIÓN MONOFÁSICA Single phase voltage	POTENCIA FRIG. Frig Power	CONSUMO Consumption	P.V.P. Price
	LARGO	ALTO	FONDO								
TCAGD-50	460 mm.	2075 mm.	665 mm.	-2°C +8°C	3	3	303 L	230 V - 50 Hz	245W	253W	1595 €
TCAGND-50	460 mm.	2075 mm.	665 mm.	-20°C -15°C	3	3	303 L	230 V - 50 Hz	398W	432W	2066 €



ARMARIO DE REFRIGERACIÓN Y CONGELACIÓN INOX GASTRONORM 600 LITROS

Características técnicas:

- Modelo exterior e interior en acero AISI-304.
- Puertas de apertura reversible, con sistema de cierre automático y burlete magnético (permanece abierta al superar los 90° de apertura).
- Contrapuerta inox embutida.
- Estantes interiores de alambre en acero plastificado, regulables en altura.
- Pies en tubo de acero inox ajustables en altura 125-200 mm.
- Cuadro de mandos y rejilla ventilación motor, desmontables.
- Unidad condensadora ventilada.
- Evaporador sistema tiro forzado, con recubrimiento anticorrosión.
- Paro ventiladores tiro forzado al abrir la puerta.
- Aislamiento de poliuretano inyectado, densidad 40 Kg/m³, bajo GWP y cero efecto ODP.
- Control digital de la temperatura y descarches, eficiente en la gestión del consumo de energía.
- Temperatura de trabajo a 32° ambiente.

ASD-75 Refrig. R-134a

ASND-75 Refrig. R-290

Refrigerated and freezer cabinets inox gastronorm 600 liters

Characteristics:

- Model exterior and interior steel AISI-304.
- Doors with self closing system, blocked opening, magnetic gasket and possibility of changing the opening sense.
- Rear-door by stamped steel.
- Shelves made of plasticized steel wire, height adjustable.
- AISI-304 18/10 adjustable legs, 125 to 200 mm.
- Control panel and engine ventilation grill, removable.
- Fan assisted condenser unit.
- Fan assisted evaporator, with anticorrosion coating.
- Evaporator fan stops when door is opened.
- Automatic evapotation of defrost water.
- 40 Kg/m³ density polyurethane insulation, low GWP and zeroODP effect.
- Energy efficient digital controller of tempertaure and defrosts.
- Operating temeprature 32°C ambient.

ASD-75 Refrig. R-134a

ASND-75 Refrig. R-290

MODELO Model	DIMENSIONES Dimensions			RANGO Range	ESTANTES Shelves	CAPACIDAD Capacity	TENSIÓN MONOFÁSICA Single phase voltage	POTENCIA FRIG. Frig Power	CONSUMO Consumption	P.V.P. Price
	LARGO x ALTO x FONDO									
TCASD-75	695 mm.	2115 mm.	730 mm.	-2°C +8°C	3	303 L	230 V - 50 Hz	245W	253W	1974 €
TCASND-75	695 mm.	2115 mm.	730 mm.	-20°C -15°C	3	303 L	230 V - 50 Hz	606W	553W	2640 €



ARMARIO DE REFRIGERACIÓN Y CONGELACIÓN INOX GASTRONORM 1000 LITROS

Características técnicas:

- Modelo speed exterior e interior en acero AISI-304.
- Puertas de apertura reversible, con sistema de cierre automático y burlete magnético.
- Estantes interiores de alambre en acero plastificado, regulables en altura.
- Pies en tubo de acero inox ajustables en altura 125-200 mm.
- Cuadro de mandos y rejilla ventilación motor, desmontables.
- Unidad condensadora ventilada.
- Evaporador sistema tiro forzado, con recubrimiento anticorrosión.
- Paro ventiladores tiro forzado al abrir la puerta.
- Evaporación automática del agua de descarche.
- Aislamiento de poliuretano inyectado, densidad 40 Kg/m3, bajo GWP y cero efecto ODP.
- Control digital de la temperatura y descarches, eficiente en la gestión del consumo de energía.
- Temperatura de trabajo a 32º ambiente.

AGD-125 Refrig. R-134a
 AGND-125 Refrig. R-290

Refrigerated and freezer cabinets inox gastronorm 1000 liters

Characteristics:

- Model speed exterior and interior steel AISI-304.
- Doors with self closing system, blocked opening, magnetic gasket and possibility of changing the opening sense.
- Shelves made of plasticized steel wire, height adjustable.
- AISI-304 18/10 adjustable legs, 125 to 200 mm.
- Control panel and engine ventilation grill, removable.
- Fan assisted condenser unit.
- Fan assisted evaporator, with anticorrosion coating.
- Evaporator fan stops when door is opened.
- Automatic evapotation of defrost water.
- 40 Kg/m3 density polyurethane insulation, low GWP and zeroODP effect.
- Energy efficient digital controller of tempertaure and defrosts.
- Operating temeprature 32°C ambient.

AGD-125 Refrig. R-134a
 AGND-125 Refrig. R-290

MODELO Model	DIMENSIONES Dimensions			RANGO Range	ESTANTES Shelves	PARES DE GUIAS Sets of slides	CAPACIDAD Capacity	TENSIÓN MONOFÁSICA Single phase voltage	REFRIG Coolant	POTENCIA FRIG. Frig Power	CONSUMO Consumption	P.V.P. Price
	LARGO	ALTO	FONDO									
TCAGD-125	1250 mm.	2075 mm.	665 mm.	-2°C +8°C	6	6	964 L	230 V - 50 Hz	R-134a	304W	301W	2266 €
TCAGND-125	1250 mm.	2075 mm.	665 mm.	-20°C -15°C	6	6	964 L	230 V - 50 Hz	R-290	907W	880W	3024 €



ARMARIO DE REFRIGERACIÓN Y CONGELACIÓN INOX GASTRONORM 1400 LITROS

Características técnicas:

- Modelo exterior e interior en acero AISI-304.
- Puertas de apertura reversible, con sistema de cierre automático y burlete magnético (permanece abierta al superar los 90° de apertura).
- Estantes interiores de alambre en acero plastificado, regulables en altura.
- Pies en tubo de acero inox ajustables en altura 125-200 mm.
- Cuadro de mandos y rejilla ventilación motor, desmontables.
- Unidad condensadora ventilada.
- Evaporador sistema tiro forzado, con recubrimiento anticorrosión.
- Paro ventiladores tiro forzado al abrir la puerta.
- Evaporación automática del agua de descarche.
- Aislamiento de poliuretano inyectado, densidad 40 Kg/m3, bajo GWP y cero efecto ODP.
- Control digital de la temperatura y descarches, eficiente en la gestión del consumo de energía.
- Temperatura de trabajo a 32° ambiente.

AGD-140 Refrig. R-134a

AGND-140 Refrig. R-290

Refrigerated and freezer cabinets inox gastronorm 1400 liters

Characteristics:

- Model exterior and interior steel AISI-304.
- Doors with self closing system, blocked opening, magnetic gasket and possibility of changing the opening sense.
- Shelves made of plasticized steel wire, height adjustable.
- AISI-304 18/10 adjustable legs, 125 to 200 mm.
- Control panel and engine ventilation grill, removable.
- Fan assisted condenser unit.
- Fan assisted evaporator, with anticorrosion coating.
- Evaporator fan stops when door is opened.
- Automatic evaporation of defrost water.
- 40 Kg/m3 density polyurethane insulation, low GWP and zeroODP effect.
- Energy efficient digital controller of temperature and defrosts.
- Operating temperature 32°C ambient.

AGD-140 Refrig. R-134a

AGND-140 Refrig. R-290

MODELO Model	DIMENSIONES Dimensions			RANGO Range	ESTANTES Shelves	CAJONES Drawers	PARES DE GUIAS Sets of slides	CAPACIDAD Capacity	TENSIÓN MONOFÁSICA Single phase voltage	POTENCIA FRIG. Frig Power	CONSUMO Consumption	P.V.P. Price
	LARGO	ALTO	FONDO									
TCAGD-140	1390 mm.	2100 mm.	840 mm.	-2°C +8°C	6	0	6	1404 L	230 V - 50 Hz	485W	442W	2887 €
TCAGND-140	1390 mm.	2100 mm.	840 mm.	-20°C -15°C	6	0	6	1404 L	230 V - 50 Hz	907W	883W	3672 €



ARMARIO DE REFRIGERACIÓN EXPOSITOR INOX GASTRONORM 300,600,1000 Y 1200 LITROS

Características técnicas:

- Modelo exterior e interior en acero AISI-304.
- Puertas de apertura reversible, con sistema de cierre automático y burlete magnético (permanece abierta al superar los 90° de apertura).
- Estantes interiores de alambre en acero plastificado, regulables en altura.
- Pies en tubo de acero inox ajustables en altura 125-200 mm.
- Cuadro de mandos y rejilla ventilación motor, desmontables.
- Unidad condensadora ventilada.
- Evaporador sistema tiro forzado, con recubrimiento anticorrosión.
- Paro ventiladores tiro forzado al abrir la puerta.
- Evaporación automática del agua de descarche.
- Aislamiento de poliuretano inyectado, densidad 40 Kg/m³, bajo GWP y cero efecto ODP.
- Control digital de la temperatura y descarches, eficiente en la gestión del consumo de energía.
- Temperatura de trabajo a 32° ambiente.
- Luz interior.

AGVD-50 Refrig. R-134a
AGVD-75. Refrig. R-290

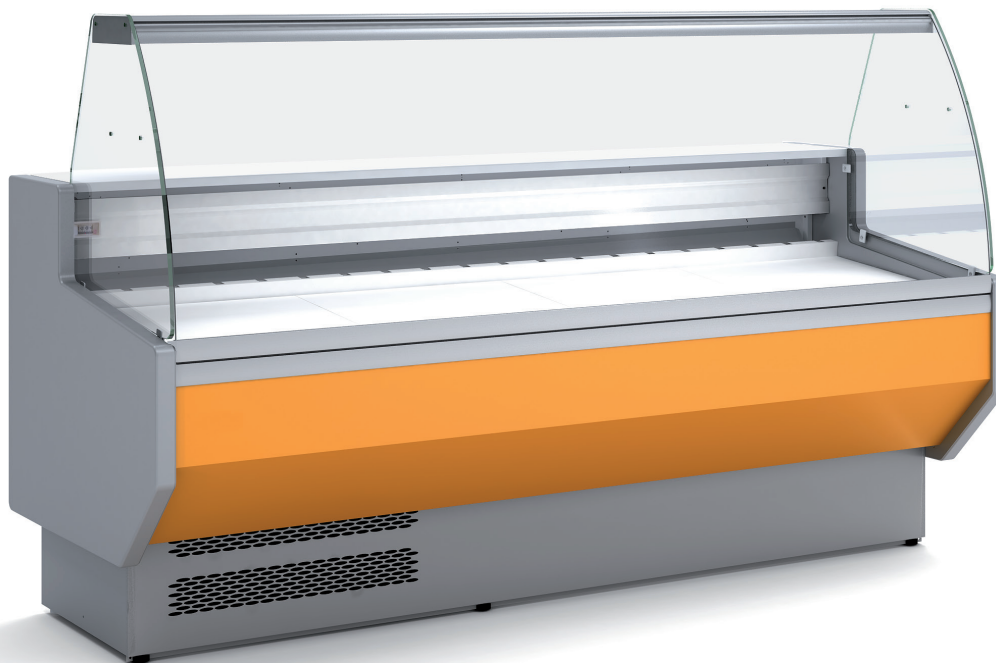
Refrigerated and freezer cabinets inox gastronorm 300,600,1000 y 1200 liters

Characteristics:

- Model exterior and interior steel AISI-304.
- Doors with self closing system, blocked opening, magnetic gasket and possibility of changing the opening sense.
- Shelves made of plasticized steel wire, height adjustable.
- AISI-304 18/10 adjustable legs, 125 to 200 mm.
- Control panel and engine ventilation grill, removable.
- Fan assisted condenser unit.
- Fan assisted evaporator, with anticorrosion coating.
- Evaporator fan stops when door is opened.
- Automatic evaporation of defrost water.
- 40 Kg/m³ density polyurethane insulation, low GWP and zeroODP effect.
- Energy efficient digital controller of temperature and defrosts.
- Operating temperature 32°C ambient.
- Interior light

AGVD-50 Refrig. R-134a
AGVD-75 Refrig. R-290

MODELO Model	DIMENSIONES Dimensions			RANGO Range	ESTANTES Shelves	PARES DE GUIAS Sets of slides	CAPACIDAD Capacity	TENSIÓN MONOFÁSICA Single phase voltage	POTENCIA FRIG. Frig Power	CONSUMO Consumption	Nº DE PUERTAS No. of doors	P.V.P. Price
	LARGO	ALTO	FONDO									
TCAGVD-50	460 mm.	2075 mm.	665 mm.	-2°C +8°C	3	3	303 L	230 V - 50 Hz	245W	260W	1	1795 €
TCAGVD-75	695 mm.	2100 mm.	840 mm.	-2°C +8°C	4	4	645 L	230 V - 50 Hz	245W	264W	1	2199 €
TCAGVD-125	1250 mm.	2075 mm.	665 mm.	-2°C +8°C	6	6	964 L	230 V - 50 Hz	304W	320W	2	2620 €
TCAGVD-140	1390 mm.	2100 mm.	840 mm.	-2°C +8°C	0	8	1282 L	230 V - 50 Hz	485W	461W	2	3209 €



VITRINA CHARCUTERÍA FONDO 800

Características técnicas:

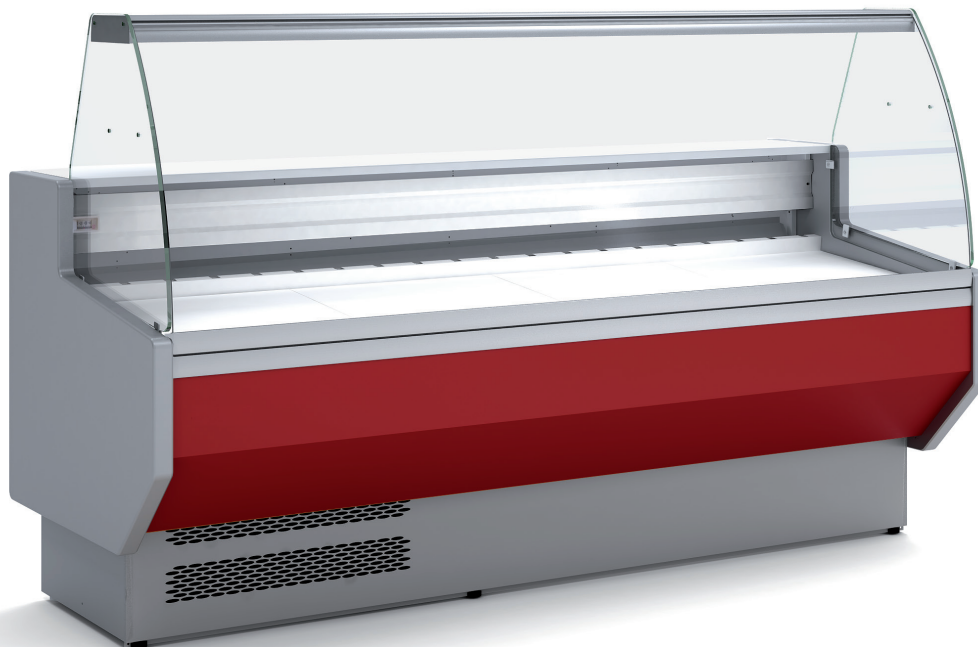
- Exterior e interior en chapa de acero prepintada.
- Plano exposición y protección evaporador en chapa acabado epoxi.
- Costados de 40 mm. en poliestireno inyectado.
- Encimera en acero inox.
- Perfilera en aluminio lacado.
- Cristal frontal templado y abatible curvo.
- Iluminación estándar LED: encimera superior.
- Aislamiento de poliuretano inyectado, densidad 40 Kg/m3, bajo GWP y cero efecto ODP.
- Reserva refrigerada con puertas, hueco 440x270.
- Evaporador estático.
- Condensación ventilada.
- Control eléctrico de la temperatura.
- Indicador de temperatura.
- Descarche automático.
- Clase climática 4 [30°C 55% Hr] régimen en M1 según UNE-EN ISO 23953-2.
- Chasis en acero acabado epoxi.
- Evaporación automática de serie.
- Refrigerante R-452A.

Serve Over Counter Line 800

Characteristics:

- Exterior and interior steel sheet prepainted.
- Exposure and protection evaporator in epoxy finish plate.
- Sides polystyrene injected, 40 mm. thickness.
- Worktop in stainless steel.
- Lacquered aluminium profiles.
- Tempered, curved and folding front glass.
- Lighting Standard LED on top surface.
- Isolation of polyurethane, density 40 Kg/m3, low GWP and zero ODP effect.
- Refrigerated under storage with doors 440x270 free.
- Static evaporation.
- Condensation ventilated.
- Electronic temperature control.
- Temperature Indicator.
- Automatic Defrost.
- Climatic class 4 [30°C 55% Hr] regime M1 according to UNE-EN ISO 23953-2.
- Automatic evaporation as standard.
- Chassis in epoxy finished steel.
- Coolant R-452A.

MODELO Model	DIMENSIONES Dimensions			CÁMARA Storage	EXPOSICIÓN Display	PUERTAS Doors	POTENCIA FRIG. Frig Power	CONSUMO Consumption	PRECIO P.V.P. Price
	LARGO	ALTO	FONDO						
TCVED-8-10-C	1055 mm.	1235 mm.	800 mm.	0,28m³	0,54m²	1	522W	390W	1595 €
TCVED-8-15-C	1525 mm.	1235 mm.	800 mm.	0,43m³	0,80m²	2	635W	1008W	1878 €
TCVED-8-20-C	2025 mm.	1235 mm.	800 mm.	0,57m³	1,08m²	3	817W	1054W	2249 €



VITRINA CHARCUTERÍA FONDO 900

Características técnicas:

- Exterior e interior en chapa de acero prepintada.
- Plano exposición y protección evaporador en chapa acabado epoxi.
- Costados de 40 mm. en poliestireno inyectado.
- Encimera en acero inox.
- Perfilera en aluminio lacado.
- Estante de cristal intermedio, opcional.
- Cristal frontal templado y abatible, dos versiones disponibles.
- Iluminación estándar LED: encimera superior.
- Aislamiento de poliuretano inyectado, densidad 40 Kg/m³, bajo GWP y cero efecto ODP.
- Reserva refrigerada con puertas, hueco 440x270.
- Evaporación estática.
- Condensación ventilada.
- Control eléctrico de la temperatura.
- Indicador de temperatura.
- Descarche automático.
- Clase climática 4 [30°C 55% Hr] régimen en M1 según UNE-EN ISO 23953-2.
- Chasis en acero acabado epoxi.
- Evaporación automática de serie.
- Refrigerante R-452A.

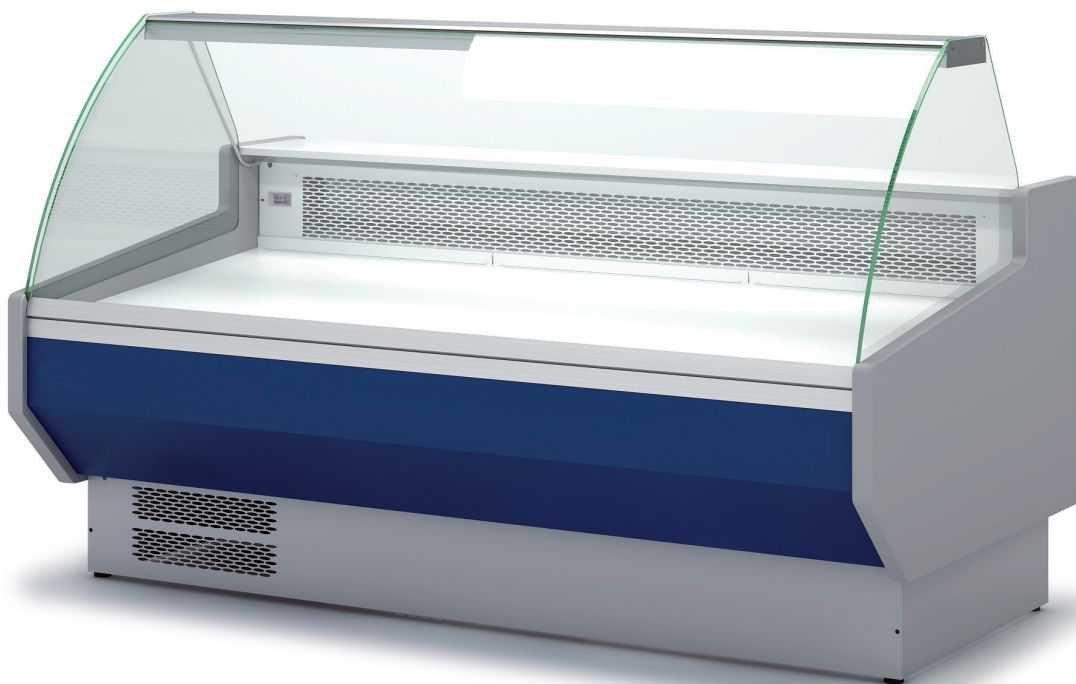
Serve Over Counter Line 900

Characteristics:

- Exterior and interior steel sheet prepainted.
- Exposure and protection evaporator in epoxy finish plate.
- Sides polystyrene injected, 40 mm. thickness.
- Worktop in stainless steel.
- Lacquered aluminium profiles.
- Intermediate glass shelf, optional.
- Toughened curved glass hinges forward, two versions available.
- Lighting Standard LED on top surface.
- Isolation of polyurethane, density 40 Kg/m³, low GWP and zero ODP effect.
- Refrigerated under storage with doors 440x270 free.
- Static evaporation.
- Condensation ventilated.
- Electronic temperature control.
- Temperature indicator.
- Automatic defrost.
- Climatic class 4 [30°C 55% Hr] regime M1 according to UNE-EN ISO 23953-2.
- Automatic evaporation as standard.
- Chassis in epoxy finished steel.
- Coolant R-452A.

MODELO Model	LARGO Length [mm]	CÁMARA Storage	EXPOSICIÓN Display	PUERTAS Doors	POTENCIA FRIG. Frig Power	CONSUMO Consumption	PRECIO P.V.P. Price
TCVED-9-10-C	1055	0,33m ³	0,65m ²	1/0	522W	397W	1738 €
TCVED-9-15-C	1525	0,49m ³	0,97m ²	2/0	817W	1068W	2027 €
TCVED-9-20-C	2025	0,67m ³	1,31m ²	3/0	817W	1088W	2440 €

Serve Over Counter



VITRINA CHARCUTERÍA FONDO 900

Características técnicas:

- Exterior e interior en chapa de acero prepintada.
- Plano exposición y protección evaporador en chapa acabado epoxi.
- Costados de 40 mm. en poliestireno inyectado.
- Encimera en acero inox.
- Perfilería en aluminio lacado.
- Cristal frontal templado y abatible, dos versiones disponibles.
- Iluminación estándar LED: encimera superior.
- Aislamiento de poliuretano inyectado, densidad 40 Kg/m3, bajo GWP y cero efecto ODP.
- Reserva refrigerada con puertas, hueco 440x270.
- Evaporación estática.
- Condensación ventilada.
- Control eléctrico de la temperatura.
- Indicador de temperatura.
- Descarche automático.
- Clase climática 4 (30°C 55% Hr) régimen en M1 según UNE-EN ISO 23953-2.
- Chasis en acero acabado epoxi.
- Evaporación automática de serie.

Serve Over Counter Line 900

Characteristics:

- Exterior and interior steel sheet prepainted.
- Exposure and protection evaporator in epoxy finish plate.
- Sides polystyrene injected, 40 mm. thickness.
- Worktop in stainless steel.
- Lacquered aluminium profiles.
- Intermediate glass shelf, optional.
- Toughened curved glass hinges forward, two versions available.
- Lighting Standard LED on top surface.
- Isolation of polyurethane, density 40 Kg/m3, low GWP and zero ODP effect.
- Refrigerated under storage with doors 440x270 free.
- Ventilated evaporation.
- Condensation ventilated.
- Electronic temperature control.
- Temperature indicator.
- Automatic defrost.
- Climatic class 4 (30°C 55% Hr) regime M1 according to UNE-EN ISO 23953-2.
- Automatic evaporation as standard.
- Chassis in epoxy finished steel.

MODELO Model	DIMENSIONES Dimensions LARGO x ALTO x FONDO			CÁMARA Storage	EXPOSICIÓN Display	PUERTAS Doors	POTENCIA FRIG. Frig Power	CONSUMO Consumption	REFRIG. Coolant	P.V.P. Price
TCVED-10-10-C-TF	1055 mm.	1235 mm.	1100 mm.	0,28m ³	0,79m ²	1/0	522W	418W	R-452A	2317 €
TCVED-10-15-C-TF	1525 mm.	1235 mm.	1100 mm.	0,43m ³	1,17m ²	2/0	817W	1107W	R-452A	2680 €
TCVED-10-20-C-TF	2025 mm.	1235 mm.	1100 mm.	0,57m ³	1,58m ²	3/0	1096W	1377W	R-452A	3214 €



VITRINA PESCADERA REFRIGERADA

Características técnicas:

- Exterior e interior en chapa de acero inoxidable.
- Encimera de trabajo en acero inox AISI-316.
- Plano de exposición hermético de altura 65 mm., con desagüe canalizado al exterior, fabricado en acero inox AISI-316.
- Costados de 40 mm. en ABS inyectado.
- Perfilera en aluminio anodizado.
- Paragolpes en la parte delantera.
- Cristal frontal templado y abatible curvo.
- Estante de cristal intermedio, no refrigerado.
- Iluminación estándar: encimera superior y estante LED.
- Aislamiento de poliuretano inyectado, densidad 40 Kg/m³, bajo GWP y cero efecto ODP.
- Reserva integrada con puertas, hueco 440x270.
- Condensación ventilada.
- Control electrónico de la temperatura.
- Indicador de temperatura.
- Descarcho automático.
- Clase climática 4 [30°C 55% Hr] régimen en M1 según UNE-EN ISO 23953-2.
- Chasis en acero acabado epoxi.
- Tensión en acero acabado epoxi.
- Refrigerante R-452A.

Fish Serve Over Counter

Characteristics:

- Exterior and interior in stainless steel sheet.
- Worktop in stainless steel AISI-316.
- Hermetic exposition 65 mm. height, with drainage channeled up to the outside, made of stainless steel.
- Sides available in ABS injected, 40 mm thickness.
- Anodised aluminium profiles.
- Front rubber bumper.
- Toughened curved glass hinges forward, curved.
- Glass shelf non refrigerated.
- Standard Lighting: top worktop and shelf LED.
- 40 Kg/m³ density polyurethane insulation, low GWP and zero ODP effect.
- Refrigerated under storage with doors 440x270 free.
- Ventilated condensation.
- Electronic temperature control.
- External thermometer.
- Automatic defrost.
- Climatic class 4 [30°C 55% Hr] regime M1 according to UNE-EN ISO 23953-2.
- Working voltage single phase 220V 50Hz.
- Chassis in epoxy finished steel.
- Coolant R-452A.

MODELO Model	DIMENSIONES Dimensions			CÁMARA Storage	EXPOSICIÓN Display	PUERTAS Doors	POTENCIA FRIG. Frig Power	CONSUMO Consumption	PRECIO P.V.P. Price
	LARGO	ALTO	FONDO						
TCVED-9-10-C-P	1055 mm.	1235 mm.	940 mm.	0,29m ³	0,61m ²	1	522W	405W	2409 €
TCVED-9-15-C-P	1525 mm.	1235 mm.	940 mm.	0,43m ³	0,93m ²	2	817W	1079W	3140 €
TCVED-9-20-C-P	2025 mm.	1235 mm.	940 mm.	0,59m ³	1,24m ²	3	817W	1103W	3806 €

Serve Over Counter



VITRINA EXPOSITORA DE BEBIDAS Y LÁCTEOS

Características técnicas:

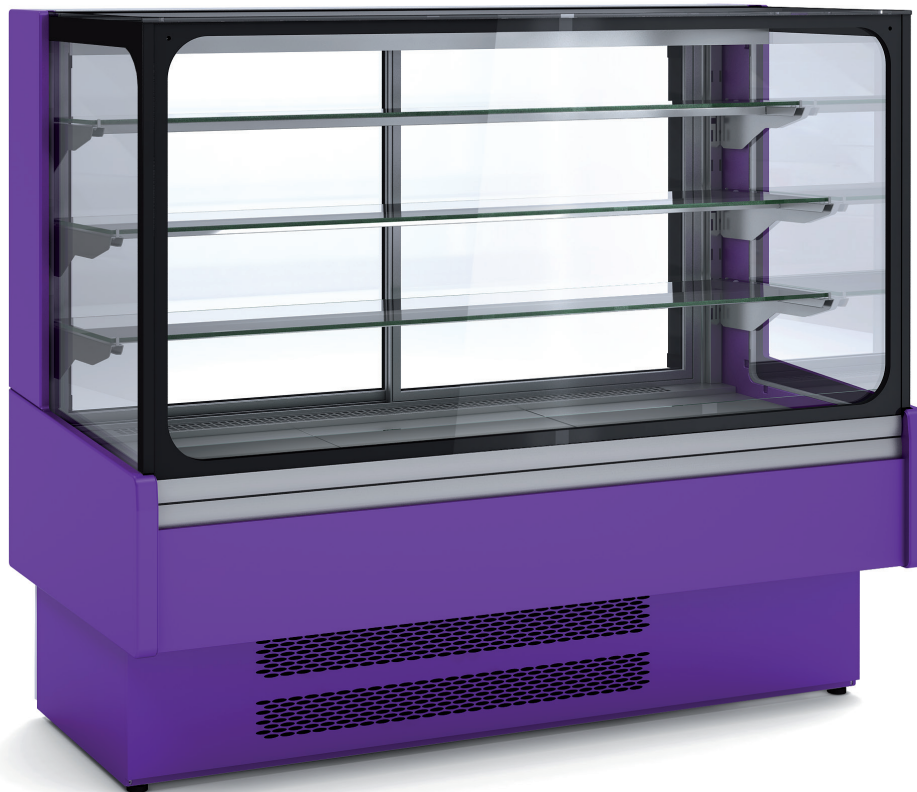
- Exterior frontal fabricado en chapa de acero plastificada estandar, interior en plastificado gris RAL 7040.
- Costados de cristal doble con serigrafía RAI 7040.
- Interior en acero acabado epoxi blanco.
- Cristal frontal doble.
- Perfilería en aluminio anodizado.
- Estantes de cristal con iluminación.
- Aislamiento de poliuretano inyectado, densidad 40 Kg/m3, bajo GWP y cero efecto ODP.
- Evaporador ventilado.
- Descarche automático con evaporación automática.
- Control electrónico de la temperatura.
- Clase climática 3 [25°C 60% Hr].
- Vitrina refrigerada para snack [+2° +8°].

Serve Over Counter for Drink and Dairy

Characteristics:

- Front exterior made of standard laminated steel sheet, lower in RAI 7040 gray plastic.
- Double glass sides with gray scre en printing RAI 7040.
- Steel interior epoxy finish white.
- Double front glass.
- Anodized aluminium profiles.
- Glass Shelves with automatic evaporation.
- Electronic temperature control.
- Climatic class 3 [25°C 60% Hr].
- Refrigerated showcase for snack [+2° +8°].

MODELO Model	DIMENSIONES Dimensions			EXPOSICIÓN Display	PUERTAS Doors	POTENCIA FRIG. Frig Power	CONSUMO Consumption	REFRIGERANTE Coolant	PRECIO P.V.P. Price
	LARGO	ALTO	FONDO						
TCVVD-6-9-C	912 mm.	1200 mm.	710 mm.	0,65m ²	2	1096	1376W	R-452A	2901 €
TCWD-6-13-C	912 mm.	1200 mm.	710 mm.	0,66m ²	2	1315	1704W	R-452A	3296 €



VITRINA EXPOSITORA DE BEBIDAS Y LÁCTEOS

Características técnicas:

- Exterior fabricado en chapa de acero plastificada lacada o inox.
- Costados ABS inyectado.
- Interior en acero inoxidable AISI-304 18/10.
- Cristal doble.
- Perfilería en aluminio anodizado.
- Estantes de cristal regulables [en altura] con iluminación LED.
- Aislamiento de poliuretano inyectado, densidad 40 Kg/m³, bajo GWP y cero efecto ODP.
- Evaporador ventilado.
- Descarche automático con evaporación automática.
- Condensación ventilada.
- Control electrónico de la temperatura.
- Clase climática 3 [25°C 60%Hr].
- Vitrina refrigerada para snack [+2° +8°].
- Chasis en acero acabado epoxi.
- Refrigerante R-452A.

Serve Over Counter for Drink and Dairy

Characteristics:

- External finish in plastic coated steel, lacquered or stainless steel.
- Sides in ABS injected.
- Internal finish in AISI.304 18/10 stainless steel.
- Double glazed.
- Anodised aluminium profiles.
- Adjustable glass shelves [height], with LED lighting.
- 40 Kg/m³ density polyurethane insulation, low GWP and zero ODP effect.
- Ventilated evaporator.
- Auto defrost and automatic
- Ventilated condensation.
- Electronic temperature control.
- Climatic class 3 [25°C 60%Hr].
- VV snack refrigerated [+2° +8°].
- Chassis in epoxy finished steel.
- Coolant R-452A.

MODELO Model	DIMENSIONES Dimensions			EXPOSICIÓN Display	PUERTAS Doors	POTENCIA FRIG. Frig Power	CONSUMO Consumption	PRECIO P.V.P. Price
	LARGO	ALTO	FONDO					
TCVVD-6-9-R	950 mm.	1379 mm.	730 mm.	0,90m ²	2	1096	1376W	3443 €
TCWD-6-13-R	1300 mm.	1379 mm.	730 mm.	1,26m ²	2	1096	1739W	3915 €
TCWD-6-16-R	1650 mm.	1379 mm.	730 mm.	1,63m ²	2	1497	1963W	4532 €



VITRINA CERRADA FONDO 900

Características técnicas:

- Exterior en acero inox AISI-304 18/10.
- Interior en acero inox AISI-304 18/10.
- Puertas traseras con sistema de cierre automático y burlete magnético (permanece abierta al superar los 90° de apertura).
- Contrapuerta inox embutida.
- Patas reguladoras de altura.
- Iluminación interior LEDS.
- Estantes interiores en acero plastificado.
- Frontal abatible, cristal doble sobre marco de aluminio anodizado.
- Evaporador estático con recubrimiento anticorrosión.
- Aislamiento de poliuretano inyectado, densidad 40 Kg/m³, bajo GWP y cero efecto ODP.
- Control digital de temperatura y descarches, eficiente en la gestión del consumo de energía.
- Clase climática 4, [30°C 55%H.R.]
- Chasis en acero acabado epoxy.

Vision Display Depth 900

Characteristics:

- AISI-304 18/10 stainless steel exterior.
- AISI-304 18/10 stainless steel interior.
- Rears doors with self dosing system, blocked opening hinge and magnetic gasket.
- Rear-door by stamped steel.
- Adjustable supports.
- Interior lighting LEDS.
- Shelves made of plasticized steel wire.
- Double glazed front opening side, with anodized aluminium frame.
- Static evaporator, with anticorrosion coating.
- Ventilated condenser unit.
- 40 Kg/m³ density polyurethane insulation, low GWP and zero ODP effect.
- Energy efficient digital controller of temperature and defrosts.
- Climatic class 4, [30°C 55%H.R.].
- Chassis in epoxy finished steel.

MODELO Model	DIMENSIONES Dimensions			PESO NETO Net Weight	EXPOSICIÓN Display	PUERTAS Doors	POTENCIA FRIG. Frig Power	CONSUMO Consumption	RANGO Range	P.V.P. Price
	LARGO	ALTO	FONDO							
TCVCC-9-13	1300 mm.			136 Kg	0,98m ²	2	817W	1034W	+2°C+6°C	2516 €
TCVCC-9-15	1500 mm.			150 Kg	1,14m ²	2	817W	1042W	+2°C+6°C	2619 €
TCVCC-9-20	2000 mm.			180 Kg	1,54m ²	3	1315W	1321W	+2°C+6°C	3229 €



VITRINA MURAL FONDO 600

Características técnicas:

- Todas nuestras vitrinas murales son polivalentes y están preparadas para carnes, lácteos y verduras con tan solo regular los parámetros.
- Exterior en chapa de acero plastificado interior en chapa de acero acabado epoxi.
- Estantes regulables en altura y ángulo, con porta-precios.
- De serie: luz superior LED y cortina nocturna.
- Aislamiento de poliuretano inyectado, densidad 40 Kg/m³, bajo GWP y cero efecto ODP.
- Evaporador ventilado.
- Descarche automático con evaporación automática.
- Condensación ventilada.
- Control electrónico de temperatura.
- Indicador de temperatura.
- Chasis en acero acabado epoxy.
- Clase climática 3 [25°C 60% Hr] régimen.
- M1 temperatura producto -1/+5°C régimen.
- M2 temperatura producto -1/+7°C UNE-EN ISO 23953.
- Refrigerante R452A.

Multideck Display Depth 600

Characteristics:

- All our multideck cabinets versatile and are ready for meat, dairy vegetables with only regulate parameters.
- Laminated steel plate exterior epoxy finished steel plate interior.
- Height and angle adjustable shelves, with labels holder.
- Standard: top lighting LED and night blind.
- 40 Kg/m³ density polyurethane insulation, low GWP and zero ODP effect.
- Auto defrost and automatic evaporation.
- Ventilated evaporator.
- Electronic temperature controller.
- External thermometer.
- Chassis in epoxy finished steel.
- Climatic class 3 [25°C 60% Hr], regime.
- M1 temperature product -1/+5°C regime.
- M2 product temperature -1/+7°C UNE-EN ISO 23953-2.
- Coolant R452A.

MODELO Model	DIMENSIONES Dimensions			EXPOSICIÓN Display	ESTANTES Shelves	POTENCIA FRIG. Frig Power	CONSUMO Consumption	PRECIO P.V.P. Price
	LARGO	ALTO	FONDO					
TCM-5-100	970 mm.	2020 mm.	635 mm.	1,14m ²	4	1497W	1949W	2825 €
TCM-5-150	1480 mm.	2020 mm.	635 mm.	1,78m ²	4	2953W	3076W	3546 €
TCM-5-190	1880 mm.	2020 mm.	635 mm.	2,28m ²	8	2953W	3108W	3923 €



VITRINA MURAL FONDO 700

Características técnicas:

- Todas nuestras vitrinas murales son polivalentes y están preparadas para carnes, lácteos y verduras con tan solo regular los parámetros.
- Exterior en chapa de acero plastificado interior en chapa de acero acabado epoxy.
- Estantes regulables en altura y ángulo, con porta-precios.
- De serie: luz superior LED y cortina nocturna.
- Aislamiento de poliuretano inyectado, densidad 40 Kg/m³, bajo GWP y cero efecto ODP.
- Evaporador ventilado.
- Descarche automático con evaporación automática.
- Condensación ventilada.
- Control electrónico de temperatura.
- Indicador de temperatura.
- Chasis en acero acabado epoxy.
- Clase climática 3 [25°C 60% Hr] régimen.
- Temperatura producto -1/+5°C régimen.
- Refrigerante R452A.

Multideck Display Depth 700

Characteristics:

- All our multideck cabinets versatile and are ready for meat, dairy vegetables with only regulate parameters.
- Laminated steel plate exterior epoxy finished steel plate interior.
- Height and angle adjustable shelves, with labels holder.
- Standard: top lighting LED and night blind.
- 40 Kg/m³ density polyurethane insulation, low GWP and zero ODP effect.
- Auto defrost and automatic evaporation.
- Ventilated evaporator.
- Electronic temperature controller.
- External thermometer.
- Chassis in epoxy finished steel.
- Climatic class 3 [25°C 60% Hr], regime.
- Temperature product -1/+5°C regime.
- Coolant R452A.

MODELO Model	DIMENSIONES Dimensions			EXPOSICIÓN Display	ESTANTES Shelves	POTENCIA FRIG. Frig Power	CONSUMO Consumption	RANGO M1 Range M1	PRECIO P.V.P. Price
	LARGO	ALTO	FONDO						
TCM-6-100	970 mm.	2020 mm.	720 mm.	1,12m ²	4	1497W	1949W	-1°C+5°C	2847 €
TCM-6-150	1480 mm.	2020 mm.	720 mm.	1,91m ²	4	2953W	3076W	-1°C+5°C	3689 €
TCM-6-190	1880 mm.	2020 mm.	720 mm.	2,45m ²	8	2953W	3108W	-1°C+5°C	3967 €

Serve Over Counter



ENFRIADORES DE BOTELLAS

Características técnicas:

- EA=Exterior en acero plastificado e interior en acero galvanizado.
- EI=Exterior en acero plastificado e interior en acero inox AISI-304 18/10.
- Separadores interiores de alambre en acero plastificado.
- Unidad condensadora ventilada y extraíble.
- Aislamiento de poliuretano inyectado, densidad 40 Kg/m³, bajo GWP y cero efecto ODP.
- Evaporador estático.
- Control de temperatura.
- Interruptor general On OFF luminoso.
- Temperatura de trabajo: +2°C +8°C a 32°C 65% H.P. temperatura ambiente.
- Refrigerante R-600A.

Bottle Cooler

Characteristics:

- EA=Plasticised steel exterior and galvanized interior.
- EI=Plasticised steel exterior and AISI-304 18/10 stainless steel interior.
- Plasticised steel wire interior separators.
- Ventilated, pull-out condenser unit.
- 40 Kg/m³ density polyurethane insulation, low GWP and zero OPD effect.
- Static evaporator.
- Temperature control.
- Luminous main switch ON OFF.
- Working temperature: +2°C +8°C at 32°C 65% H.R. ambient temperature.
- Coolant R-600A.

MODELO Model	DIMENSIONES Dimensions			POTENCIA FRIG. Frig Power	CAPACIDAD Capacity	CONSUMO Consumption	PESO NETO Net Weight	Nº DE PUERTAS No. of doors	SEPARADOR INTERIOR Shelves	TENSIÓN MONOFÁSICA Single phase voltage	RANGO Range	P.V.P. Price
	LARGO	ALTO	FONDO									
TCEBEG-100-EA	1020 mm.	835 mm.	540 mm.	176	170 L	137W	52Kg	2	1	230 V - 50 Hz	-2°C +8°C	576 €
TCEBEG-150-EA	1515 mm.	835 mm.	540 mm.	176	260 L	137W	68Kg	3	2	230 V - 50 Hz	-2°C +8°C	775 €
TCEBEG-200-EA	2005 mm.	835 mm.	540 mm.	250	350 L	187W	84Kg	4	3	230 V - 50 Hz	-2°C +8°C	903 €
TCEBEG-100-EI	1020 mm.	835 mm.	540 mm.	176	170 L	137W	52Kg	2	1	230 V - 50 Hz	-2°C +8°C	625 €
TCEBEG-150-EI	1515 mm.	835 mm.	540 mm.	176	260 L	137W	68Kg	3	2	230 V - 50 Hz	-2°C +8°C	847 €
TCEBEG-200-EI	2005 mm.	835 mm.	540 mm.	250	350 L	187W	84Kg	4	3	230 V - 50 Hz	-2°C +8°C	1008 €

Serve Over Counter



ENFRIADOR DE BARRILES

Características técnicas:

- Exterior en acero inox AISI-304 18/10, excepto el respaldo.
- Interior en acero inox AISI-304 18/10, con aristas curvas y fondo embutido.
- Refuerzo para apoyo y deslizado de los barriles de 50 o 30 litros.
- Puertas de apertura reversible, con sistema de cierre automático y burlete magnético [permanece abierta al superar los 90° de apertura].
- DB: puerta inox y contrapuerta embutida.
- DEB: puerta de cristal doble con cámara de vacío y luz interior.
- Encimera de acero inox AISI-304 18/10 con perímetro vierte-aguas.
- Chasis en tubo de acero inox y patas regulables.
- Evaporador sistema tiro forzado, con recubrimiento anticorrosión.
- Aislamiento de poliuretano inyectado, densidad 40Kg/m³, bajo GWP y cero efecto ODP.
- Control digital de temperatura y descarches, eficiente en la gestión del consumo de energía.
- Temperatura de trabajo -2°C+8°C a 32°C 65% H.R. ambiente.
- Refrig. R-290.

Kegs Cooler

Characteristics:

- AISI-304 18/10 stainless steel exterior, except the rear side.
- AISI-304 18/10 stainless steel interior, stamped bottom and rounded corners.
- Reinforced base to drop and slide the barrels (50 or 30 liters).
- Doors with self dosing system, blocked opening, magnetic gasket and possibility of changing the opening sense.
- DB: stainless steel door, rear-door by stamped steel.
- DEB: double glazed door and interior lighting.
- Worktop in stainless steel AISI-304 18/10 with perimeter water poured.
- AISI-304 18/10 base and legs.
- Fan assisted evaporator, with anticorrosion coating.
- 40 Kg/m³ density polyurethane insulation, low GWP and zero ODP effect.
- Energy efficient digital controller of temperature and defrosts.
- Operating temperature -2°C+8°C, 32°C 65% H:R: ambient.
- Coolant R-290.

MODELO Model	DIMENSIONES Dimensions			POTENCIA FRIG. Frig Power	CAPACIDAD Capacity	CONSUMO Consumption	PUERTAS CRISTAL Glass Doors	PUERTAS INOX Doors	TENSIÓN MONOFÁSICA Single phase voltage	RANGO Range	P.V.P. Price
	LARGO	ALTO	FONDO								
TCDB-150	1600 mm.	975 mm.	600 mm.	739	3	412W	—	3	230 V - 50 Hz	-2°C +8°C	3643 €
TCDB-200	2120 mm.	975 mm.	600 mm.	739	4	412W	—	4	230 V - 50 Hz	-2°C +8°C	4185 €
TCDEB-150	1600 mm.	975 mm.	600 mm.	739	3	428W	3	—	230 V - 50 Hz	-2°C +8°C	4030 €
TCDEB-200	2120 mm.	975 mm.	600 mm.	739	4	434W	4	—	230 V - 50 Hz	-2°C +8°C	4686 €



MESA MURAL DE TRABAJO CON ESTANTE

Características técnicas:

- Fabricadas en acero inoxidable AISI-304 18/8 con acabado satinado, y bastidor en acero plastificado.
- Peto trasero de 100 mm. y canto frontal de 50 mm. en punto redondo totalmente soldado.
- Encimeras y estantes reforzados mediante omegas.
- Patas en tubo de 40x40 con taco regulable en altura mediante rosca oculta. Regulación 100mm.
- Con estante.

Mural table with shelf

Characteristics:

- Manufactured of AISI-340 18/10 stainless steel.
- Countertop welded with front 50 mm., back lapel 100 mm. [Models MM].
- Countertop and shelves reinforced with omegas.
- 40x40 tubular legs with adjustable heel height.
- With shelf.

MODELOS CON ESTANTES MONTADA Y SOLDADA GAMA 600

MODELO Model	LARGO Lengt	ANCHO Width	ALTO High	PRECIO P.V.P. Price
TCMM60-100	1000 mm.	600 mm.	850 mm.	463
TCMM60-120	1200 mm.	600 mm.	850 mm.	494
TCMM60-140	1400 mm.	600 mm.	850 mm.	551
TCMM60-150	1500 mm.	600 mm.	850 mm.	572
TCMM60-160	1600 mm.	600 mm.	850 mm.	591
TCMM60-180	1800 mm.	600 mm.	850 mm.	674
TCMM60-200	2000 mm.	600 mm.	850 mm.	709
TCMM60-220	2200 mm.	600 mm.	850 mm.	853
TCMM60-240	2400 mm.	600 mm.	850 mm.	913

MODELOS CON ESTANTES MONTADA Y SOLDADA GAMA 700

MODELO Model	LARGO Lengt	ANCHO Width	ALTO High	PRECIO P.V.P. Price
TCMM70-100	1000 mm.	700 mm.	850 mm.	478 €
TCMM70-120	1200 mm.	700 mm.	850 mm.	532 €
TCMM70-140	1400 mm.	700 mm.	850 mm.	586 €
TCMM70-150	1500 mm.	700 mm.	850 mm.	640 €
TCMM70-160	1600 mm.	700 mm.	850 mm.	656 €
TCMM70-180	1800 mm.	700 mm.	850 mm.	695 €
TCMM70-200	2000 mm.	700 mm.	850 mm.	753 €
TCMM70-220	2200 mm.	700 mm.	850 mm.	879 €
TCMM70-240	2400 mm.	700 mm.	850 mm.	941 €



FREGADERO INDUSTRIAL CON BASTIDOR Y LAVAMANOS

Características técnicas:

- Fabricados integralmente en acero inoxidable AISI-340 18/10 con acabado satinado.
- Peto trasero de 100 mm. y canto frontal de 50 mm. en punto redondo, totalmente soldados.
- Cubas embutidas dotadas de protección anticorrosión, con válvula de desagüe y tubo rebosadero.
- Patas en tubo de 40x40 con taco regulable mediante rosca oculta sanitaria. Altura adaptable entre 85 y 93 cm.
- Estante opcional en fregadero.
- Opcional seno derecha o izquierda.

Industrial sking with frame and hand wash basing

Characteristics:

- Manufactured of AISI-340 18/10 stainless steel.
- Countertop welded with front 50 mm., back lapel 100 mm. [Models MM].
- Countertop and shelves reinforced with omegas.
- 40x40 tubular legs with adjustable heel height.
- Optional shelf in siking.
- Optional countertop to right or left.

MODELO Model	DIMENSIONES (LARGOxALTO xANCHO)			DIMENSIONES CUBETA			PRECIO P.V.P. Price
TCFMB-106/11	1000 mm.	600 mm.	850 mm.	400 mm.	400 mm.	250 mm.	598 €
TCFMB-126/11	1200 mm.	600 mm.	850 mm.	500 mm.	400 mm.	250 mm.	675 €
TCFMB-146/11	1400 mm.	600 mm.	850 mm.	500 mm.	400 mm.	250 mm.	751 €
TCFMB-166/21	1600 mm.	600 mm.	850 mm.	500 mm.	400 mm.	250 mm.	923 €
TCFMB-186/21	1800 mm.	600 mm.	850 mm.	500 mm.	400 mm.	250 mm.	996 €
TCLAVAMANOS	1000 mm.	400 mm.	850 mm.				228 €



MESA CAFETERA

Características técnicas:

- Exterior en acero inox AISI-304 18/10, excepto el respaldo.
- Respaldo en acero plastificado.
- Apoyos inox, regulables en altura.
- Cajones auxiliares sobre guías con rodamientos.
- Tolva para café con golpeador.
- Pueden fabricarse, bajo pedido, en diferentes medidas.

Coffe Table

Characteristics:

- AISI-304 18/10 stainless steel exterior, except for backing.
- Platicised steel backing.
- Height-adjustable stainless steel support.
- Auxiliary drawers on guides with wheels.
- Coffe sediment special drawer with wheels.
- Can be produced on request, in different measures.

MODELO Model	DIMENSIONES [LARGOxALTO xANCHO]			CAJONES Drawers	PRECIO P.V.P. Price
TCCMC-100	990 mm.	1040 mm.	600 mm.	2	794 €
TCCMC-150	1495mm.	1040 mm.	600 mm.	2	970 €
TCCMC-200	2020 mm.	1040 mm.	600 mm.	2	1116 €



MESA ESTANTERÍA

Características técnicas:

- Respaldo plastificado.
- Encimera de acero inox AISI-340 18/10 con frente curvo y peto trasero sanitario de 100 mm (opcional sin peto).
- Pies de tubo de acero ino ajustable en altura 125-200 mm.

Shelf Table

Characteristics:

- Rear panel in platicized steel.
- AISI-340 18/10 stainless steel worktop, with rounded front and 100 mm sanitary up stand (optional without up stand).
- AISI-340 18/10 adjustable legs, 125 to 200 mm.

MODELO Model	DIMENSIONES [LARGOxALTO xANCHO]			CAJONES Drawers	PRECIO P.V.P. Price
ECM60-100	990 mm.	1040 mm.	600 mm.	NO	552 €
ECM60-150	1495mm.	1040 mm.	600 mm.	NO	681 €
ECM60-200	2020 mm.	1040 mm.	600 mm.	NO	847 €

Blast chillers



ABATIDOR CONGELADOR COMPACTO

Características técnicas:

- Abatidores-congeladores rápidos controlados electrónicamente.
- Ciclo abatimiento: 90° a 3° C.
- Ciclo congelación: 90° a -18° C.
- Exterior totalmente en acero inoxidable AISI-304 18/10 acabado satinado.
- Interior con uniones curvas para facilitar la limpieza.
- Incorpora sonda para controlar la temperatura con mayor exactitud.
- Posibilidad de memorizar hasta 99 ciclos de abatimiento y congelación.
- Capacidad 3 GN 1/1 [separación entre guías 80 mm].
- Entrada de los recipientes GN por el lado de 325 mm.
- Dotación de 3 pares de guías para cubetas GN 1/1.
- Gas-refrigerante ecológico R404 A libre de CFC.
- Dispositivo automático de descarche y evaporación automática del agua de la condensación sin aporte de energía eléctrica.
- Temperatura ambiente: +42° C.
- Tensión de alimentación: 230 V1+N - 50 Hz.
- El modelo AM-03-11 E dispone de sonda de temperatura sin calefactor.

Compact blast chillers - freezers

Characteristics:

- Compact blast chillers-freezers.
- Chilling cycle +90° to 3° C in less than.
- Freezing cycle +90° to -18° C in less than 240 min.
- Exterior and interior made entirely stainless steel.
- Rounded edges inside the device to facilitate cleaning.
- Includes a probe without a heater to monitor the temperature in the product core.
- Possibility of to memorize 99 cycles.
- Capacity for 3 GN 1/1 [80 mm space between guides].
- R404 ecological, CFC free refrigerant gas.
- Automatic defrosting and evaporation of condensation.
- Supply voltage: 230 V1+N - 50 Hz.

MODELO Model	LARGO Lengt	ANCHO Width	FONDO Depth	CAPACIDAD	PRODUCCIÓN CICLO REFRIG. +90°+3°C [Kg/ciclo]	PRODUCCIÓN CICLO CONGEL. +90°+3°C [Kg/ciclo]	POTENCIA	PANEL	PESO	PRECIO P.V.P. Price
TCAM-03-III E	560 mm.	700 mm.	514 mm.	3 GN 1/1	7	4	490W	ESTÁNDAR	45 Kg.	3391 €
TCAM-03-II E	560 mm.	700 mm.	514 mm.	3 GN 1/1	8	5	587W	FAST	47 Kg.	3033 €

Blast chillers



ABATIDOR CONGELADOR

Características técnicas:

- Abatidores-congeladores rápidos controlados electrónicamente.
- Ciclo abatimiento: 90° a 3° C.
- Ciclo congelación: 90° a -18° C.
- Interior con uniones curvas para facilitar la limpieza.
- Entrada de los recipientes GN por el lado de 530 mm.
- Gas-refrigerante ecológico R404 A libre de CFC.
- Dispositivo automático de descarche y evaporación automática del agua de la condensación sin aporte de energía eléctrica.
- Grupo motor incorporado.
- Tensión de alimentación: 230 V1+N - 50 Hz.
- Temperatura ambiente: + 42° C.

AMM-05 E

- Capacidad 5 GN 1/1 [separación entre guías 65 mm].
- Control de ciclos mediante termostato con alarma sonora al final del ciclo.
- Incorpora desagüe en la cuba.

AMM-05

- Capacidad 5 GN 1/1 y bandejas [600 x 400]. Separación entre guías 65 mm.
- Sonda con sistema de calefacción para facilitar su extracción al final del proceso.
- Incorpora desagüe en la cuba.

Blast chillers - freezers

Characteristics:

- Compact blast chillers-freezers.
- Chilling cycle +90° to 3° C in less than.
- Freezing cycle +90° to -18° C in less than 240 min.
- Supply voltage 230 V1+N - 50 Hz.
- Exterior and interior made entirely stainless steel. Except back.
- Rounded edges inside the device to facilitate cleaning.
- R404 ecological, CFC free refrigerant gas.
- Automatic defrosting and evaporation of condensation.
- Built in motor group.

AMM-05 E

- Capacity for 5 GN 1/1 [space between guides 65 mm].
- Control of cycles for thermostat with sound alarm.

AMM-05

- Capacity for 5 GN 1/1 and 600x400 [space between guides 65 mm].
- Probe with heating system to facilitate its extracting at the end of the process.
- Incorporates drain in the tank.

MODELO Model	LARGO Lengt	ANCHO Width	FONDO Depth	CAPACIDAD	PRODUCCIÓN CICLO REFRIG. +90°+3°C (Kg/ciclo)	PRODUCCIÓN CICLO CONGEL. +90°-18°C (Kg/ciclo)	POTENCIA	PANEL	PESO	PRECIO P.V.P. Price
TCAMM-05 E	790mm.	700 mm.	850 mm.	5 GN 1/1	10	7	700W	ESTÁNDAR	95 Kg.	4221 €
TCAMM-05	790mm.	700 mm.	850 mm.	5 GN 1/1 YE/N	12	8	1250W	FAST	85 Kg.	4670 €



ARMARIOS ABATIDORES CONGELADORES

Características técnicas:

- Armarios abatidores-congeladores controlados electrónicamente.
- Ciclo abatimiento: 90° a 3° C.
- Ciclo congelación: 90° a -18° C.
- Interior / Exterior totalmente en acero inoxidable AISI-304 18/10 acabado satinado.
- Interior con uniones curvas para facilitar la limpieza.
- Incorpora sonda con calefacción para controlar la temperatura del alimento y facilitar su extracción al final del proceso.
- Separación entre guías: 65 mm
- Gas-refrigerante ecológico R404 A libre de CFC.
- Dispositivo automático de descarche y evaporación automática del agua de la condensación sin aporte de energía eléctrica.
- Temperatura ambiente: +42° C.
- Grupo motor incorporado.
- Tensión de alimentación: 230 V1+N - 50 Hz en todos los modelos excepto AM-102 (230-400/1-3N/50-60 Hz) y AM-161 400/3N/50 Hz.

Blast chillers - freezers cabinets

Characteristics:

- Exterior and interior made entirely of AISI-304 18/10 stainless steel.
- Chilling cycle +90° to 3° C in less than.
- Freezing cycle +90° to -18° C in less than 240 min.
- Rounded edges inside the device to facilitate cleaning.
- Includes a probe without a heater to monitor the temperature in the product cure.
- 65 mm space between guides.
- R404 ecological, CFC free refrigerant gas.
- Automatic defrosting and evaporation of condensation.
- Temperature ambient 42° C.
- Built in motor group.
- Supply voltage 230 V1+N - 50 Hz.

MODELO Model	LARGO Lengt	ANCHO Width	FONDO Depth	CAPACIDAD	PRODUCCIÓN CICLO REFRIG. +90°+3°C (Kg/ciclo)	PRODUCCIÓN CICLO CONGEL. +90°-18°C (Kg/ciclo)	POTENCIA	PANEL	PESO	PRECIO P.V.P. Price
TCAM-08 E	790 mm.	800 mm.	1290 mm.	8 GN 1/1	23	14	1300W	ESTÁNDAR	130 Kg.	4899 €
TCAM-101	790 mm.	800 mm.	1420 mm.	10 GN 1/1-EN	30	20	2350W	FAST	145 Kg.	6517 €
TCAM-161	790 mm.	800 mm.	1950 mm.	16 GN 1/1-EN	42	30	3500W	FAST	185 Kg.	8591 €
TCAM-102	1200 mm.	1065 mm.	1766 mm.	10 GN 2/1-EN	70	50	2850W	FAST	280 Kg.	10763 €

Hoods



CAMPANA MURAL

Campana destinada a la extracción segura y eliminación de humos y olores molestos.

Características técnicas:

- Construida en acero inoxidable AISI-304 18/10.
- Campana totalmente soldada, con todas las aristas plegadas anti-corte para una limpieza fácil y segura.
- Techo y respaldo exterior construido en acero galvanizado.
- Sistema de drenaje con bandeja recogedora de grasas y tapón de drenaje, que facilita su limpieza.
- Sistema de instalación de precolgado para facilitar su acoplamiento en la pared.
- Incluye filtros de lamas en acero inoxidable dimensiones 490x490x50 mm.
- Modelo CM/CMF con turbina.
- Modelo CS/CSF sin turbina.

Hood Mural

Hood designed to extract and eliminate unpleasant smoke and smells.

Characteristics:

- Made from stainless steel AISI-340 18/10.
- Totally welded hood.
- Ceiling and back in galvanized steel.
- Drainage system with fat collection tray and threaded metal plug, for ease of cleaning.
- Installation system for ease of wall hanging.
- Supplied with stainless steel baffle filters, sizes 490x490x50 mm.
- Model CM/CMF with turbine.
- Model CS/CSF without turbine.

WIDTH 750

MODELO Model	LARGO Length	ANCHO Width	ALTO High	Nº FILTROS Filter	TURBINA Turbine	P.V.P. Price
TCCM1000	1090 mm.	750 mm.	700 mm.	2	7/7 0,12KW	1254 €
TCCS1000					NO	854 €
TCCM1250	1250 mm.	750 mm.	700 mm.	2	7/7 0,12KW	1298 €
TCCS1250					NO	963 €
TCCM1500	1590 mm.	750 mm.	700 mm.	3	7/7 0,12KW	1462 €
TCCS1500					NO	1094 €
TCCM1750	1750 mm.	750 mm.	700 mm.	3	9/9 0,35KW	1499 €
TCCS1750					NO	1116 €
TCCM2000	2090 mm.	750 mm.	700 mm.	4	9/9 0,35KW	1681 €
TCCS2000					NO	1245 €
TCCM2250	2250 mm.	750 mm.	700 mm.	4	10/10 0,59KW	1750 €
TCCS2250					NO	1321 €
TCCM2500	2590 mm.	750 mm.	700 mm.	5	10/10 0,59KW	1819 €
TCCS2500					NO	1436 €
TCCM2750	2750 mm.	750 mm.	700 mm.	5	10/10 0,59KW	2095 €
TCCS2750					NO	1673 €
TCCM3000	3090 mm.	750 mm.	700 mm.	6	10/10 0,59KW	2206 €
TCCS3000					NO	1849 €

WIDTH 1000

MODELO Model	LARGO Length	ANCHO Width	ALTO High	Nº FILTROS Filter	TURBINA Turbine	P.V.P. Price
TCCMF1000	1090 mm.	1000 mm.	700 mm.	2	7/7 0,12KW	1361 €
TCCSF1000					NO	980 €
TCCMF1250	1250 mm.	1000 mm.	700 mm.	2	7/7 0,12KW	1422 €
TCCSF1250					NO	1050 €
TCCMF1500	1590 mm.	1000 mm.	700 mm.	3	7/7 0,12KW	1070 €
TCCSF1500					NO	1187 €
TCCMF1750	1750 mm.	1000 mm.	700 mm.	3	9/9 0,35KW	1694 €
TCCSF1750					NO	1254 €
TCCMF2000	2090 mm.	1000 mm.	700 mm.	4	9/9 0,35KW	1798 €
TCCSF2000					NO	1409 €
TCCMF2250	2250 mm.	1000 mm.	700 mm.	4	10/10 0,59KW	1900 €
TCCSF2250					NO	1494 €
TCCMF2500	2590 mm.	1000 mm.	700 mm.	5	10/10 0,59KW	2001 €
TCCSF2500					NO	1658 €
TCCMF2750	2750 mm.	1000 mm.	700 mm.	5	10/10 0,59KW	2263 €
TCCSF2750					NO	1893 €
TCCMF3000	3090 mm.	1000 mm.	700 mm.	6	10/10 0,59KW	2400 €
TCCSF3000					NO	1998 €



CAMPANAS HORNOS Y ASADORES

Campana diseñada para la aspiración de humos y vapores procedentes de hornos y asadores.

Características técnicas:

- Construida en acero inoxidable AISI-304 18/10.
- Campana totalmente soldada, con todas las aristas plegadas anti-corte para una limpieza fácil y segura.
- Techo y respaldo exterior construido en acero galvanizado.
- Sistema de drenaje con bandeja recogedora de grasas y tapón de drenaje, que facilita su limpieza.
- Sistema de instalación de precolgado para facilitar su acoplamiento en la pared.
- Incluye filtros de lamas en acero inoxidable dimensiones 490x490x50 mm.
- Colocación de los filtros en posición inversa para una mejor captación.
- Modelo CH/CHF con turbina.
- Modelo CHS/CHSF sin turbina.

Roasters and oven hood

Hood designed to remove fumes and steam from oven and roasters.

Characteristics:

- Made from stainless steel AISI-340 18/10.
- Totally welded hood.
- Ceiling and back in galvanized steel.
- Drainage system with fat collection tray and threaded metal plug, for ease of cleaning.
- Installation system for ease of wall hanging.
- Supplied with stainless steel baffle filters, sizes 490x490x50 mm.
- Filters fitted opposite in order to enhance fume collection.
- Model CH/CHF with turbine.
- Model CHS/CHSF without turbine.

WIDTH 800

MODELO Model	LARGO Length	ANCHO Width	ALTO High	Nº FILTROS Filter	TURBINA Turbine	P.V.P. Price
TCCH1000	1090 mm.	800 mm.	700 mm.	2	7/7 0,12KW	1350 €
TCCHS1000					NO	1201 €
TCCH1250	1250 mm.	800 mm.	700 mm.	2	7/7 0,12KW	1437 €
TCCHS1250					NO	1256 €
TCCH1500	1590 mm.	800 mm.	700 mm.	3	7/7 0,12KW	1646 €
TCCHS1500					NO	1308 €
TCCH1750	1750 mm.	800 mm.	700 mm.	3	9/9 0,35KW	1733 €
TCCHS1750					NO	1360 €
TCCH2000	2090 mm.	800 mm.	700 mm.	4	9/9 0,35KW	2117 €
TCCHS2000					NO	1433 €
TCCH2250	2250 mm.	800 mm.	700 mm.	4	10/10 0,59KW	2229 €
TCCHS2250					NO	1586 €
TCCH2500	2590 mm.	800 mm.	700 mm.	5	10/10 0,59KW	2483 €
TCCHS2500					NO	1651 €
TCCH2750	2750 mm.	800 mm.	700 mm.	5	10/10 0,59KW	3096 €
TCCHS2750					NO	1854 €
TCCH3000	3090 mm.	800 mm.	700 mm.	6	10/10 0,59KW	3316 €
TCCHS3000					NO	1199 €

WIDTH 1300

MODELO Model	LARGO Length	ANCHO Width	ALTO High	Nº FILTROS Filter	TURBINA Turbine	P.V.P. Price
TCCHF1000	1090 mm.	1300 mm.	700 mm.	2	7/7 0,12KW	1445 €
TCCHSF1000					NO	1386 €
TCCHF1250	1250 mm.	1300 mm.	700 mm.	2	7/7 0,12KW	1546 €
TCCHSF1250					NO	1474 €
TCCHF1500	1590 mm.	1300 mm.	700 mm.	3	7/7 0,12KW	1764 €
TCCHSF1500					NO	1561 €
TCCHF1750	1750 mm.	1300 mm.	700 mm.	3	9/9 0,35KW	1864 €
TCCHSF1750					NO	1649 €
TCCHF2000	2090 mm.	1300 mm.	700 mm.	4	9/9 0,35KW	2260 €
TCCHSF2000					NO	1783 €
TCCHF2250	2250 mm.	1300 mm.	700 mm.	4	10/10 0,59KW	2372 €
TCCHSF2250					NO	1917 €
TCCHF2500	2590 mm.	1300 mm.	700 mm.	5	10/10 0,59KW	2642 €
TCCHSF2500					NO	2475 €
TCCHF2750	2750 mm.	1300 mm.	700 mm.	5	10/10 0,59KW	3281 €
TCCHSF2750					NO	2264 €
TCCHF3000	3090 mm.	1300 mm.	700 mm.	6	10/10 0,59KW	3514 €
TCCHSF3000					NO	2430 €

Hoods



CAMPANAS CENTRALES

Campana ideada en su propio conjunto para evitar pérdidas innecesarias de calor o frío en el local.

Características técnicas:

- Construida en acero inoxidable AISI-304 18/10.
- Campana totalmente soldada, con todas las aristas plegadas anti-corte para una limpieza fácil y segura.
- Techo y respaldo exterior construido en acero galvanizado.
- Sistema de drenaje con bandeja recogedora de grasas y tapón de drenaje, que facilita su limpieza.
- Sistema de instalación de precolgado para facilitar su acoplamiento en la pared.
- Incluye filtros de lamas en acero inoxidable dimensiones 490x490x50 mm.
- Modelo CH/CHF con turbina.
- Modelo CHS/CHSF sin turbina.

Centers Hoods

Hood designed to avoid unnecessary losses of heat or cold on the premises.

Characteristics:

- Made from stainless steel AISI-340 18/10.
- Totally welded hood.
- Ceiling and back in galvanized steel.
- Drainage system with fat collection tray and threaded metal plug, for ease of cleaning.
- Installation system for ease of wall hanging.
- Supplied with stainless steel baffle filters, sizes 490x490x50 mm.
- Model CH/CHF with turbine.
- Model CHS/CHSF without turbine.

WIDTH 1500

MODELO Model	LARGO Length	ANCHO Width	ALTO High	Nº FILTROS Filter	TURBINA Turbine	P.V.P. Price
CC1000	1090 mm.	1500 mm.	700 mm.	4	NO	2178 €
CCC1000					COMPENSATION	2374 €
CC1250	1250 mm.	1500 mm.	700 mm.	4	NO	2315 €
CCC1250					COMPENSATION	2722 €
CC1500	1590 mm.	1500 mm.	700 mm.	6	NO	2437 €
CCC1500					COMPENSATION	3049 €
CC1750	1750 mm.	1500 mm.	700 mm.	6	NO	2557 €
CCC1750					COMPENSATION	3259 €
CC2000	2090 mm.	1500 mm.	700 mm.	8	NO	2748 €
CCC2000					COMPENSATION	3920 €
CC2250	2250 mm.	1500 mm.	700 mm.	8	NO	3013 €
CCC2250					COMPENSATION	4088 €
CC2500	2590 mm.	1500 mm.	700 mm.	10	NO	3336 €
CCC2500					COMPENSATION	4535 €
CC2750	2750 mm.	1500 mm.	700 mm.	10	NO	3892 €
CCC2750					COMPENSATION	5624 €
CC3000	3090 mm.	1500 mm.	700 mm.	12	NO	4140 €
CCC3000					COMPENSATION	5990 €

WIDTH 2200

MODELO Model	LARGO Length	ANCHO Width	ALTO High	Nº FILTROS Filter	TURBINA Turbine	P.V.P. Price
CCF1000	1090 mm.	2200 mm.	700 mm.	4	NO	2289 €
CCCF1000					COMPENSATION	2649 €
CCF1250	1250 mm.	2200 mm.	700 mm.	4	NO	2409 €
CCCF1250					COMPENSATION	2998 €
CCF1500	1590 mm.	2200 mm.	700 mm.	6	NO	2758 €
CCCF1500					COMPENSATION	3346 €
CCF1750	1750 mm.	2200 mm.	700 mm.	6	NO	2889 €
CCCF1750					COMPENSATION	3565 €
CCF2000	2090 mm.	2200 mm.	700 mm.	8	NO	3326 €
CCCF2000					COMPENSATION	4256 €
CCF2250	2250 mm.	2200 mm.	700 mm.	8	NO	3450 €
CCCF2250					COMPENSATION	4433 €
CCF2500	2590 mm.	2200 mm.	700 mm.	10	NO	3887 €
CCCF2500					COMPENSATION	4913 €
CCF2750	2750 mm.	2200 mm.	700 mm.	10	NO	4779 €
CCCF2750					COMPENSATION	6073 €
CCF3000	3090 mm.	2200 mm.	700 mm.	12	NO	5170 €
CCCF3000					COMPENSATION	6454 €



 **Tecnicontrol**
Conserva tus alimentos

P. Empresarial Príncipe Felipe · C/ Huesca 10
14900 LUCENA [Córdoba] Spain
[+34] 957 971 886
comercial@tecnicontrol.net

www.tecnicontrol.net